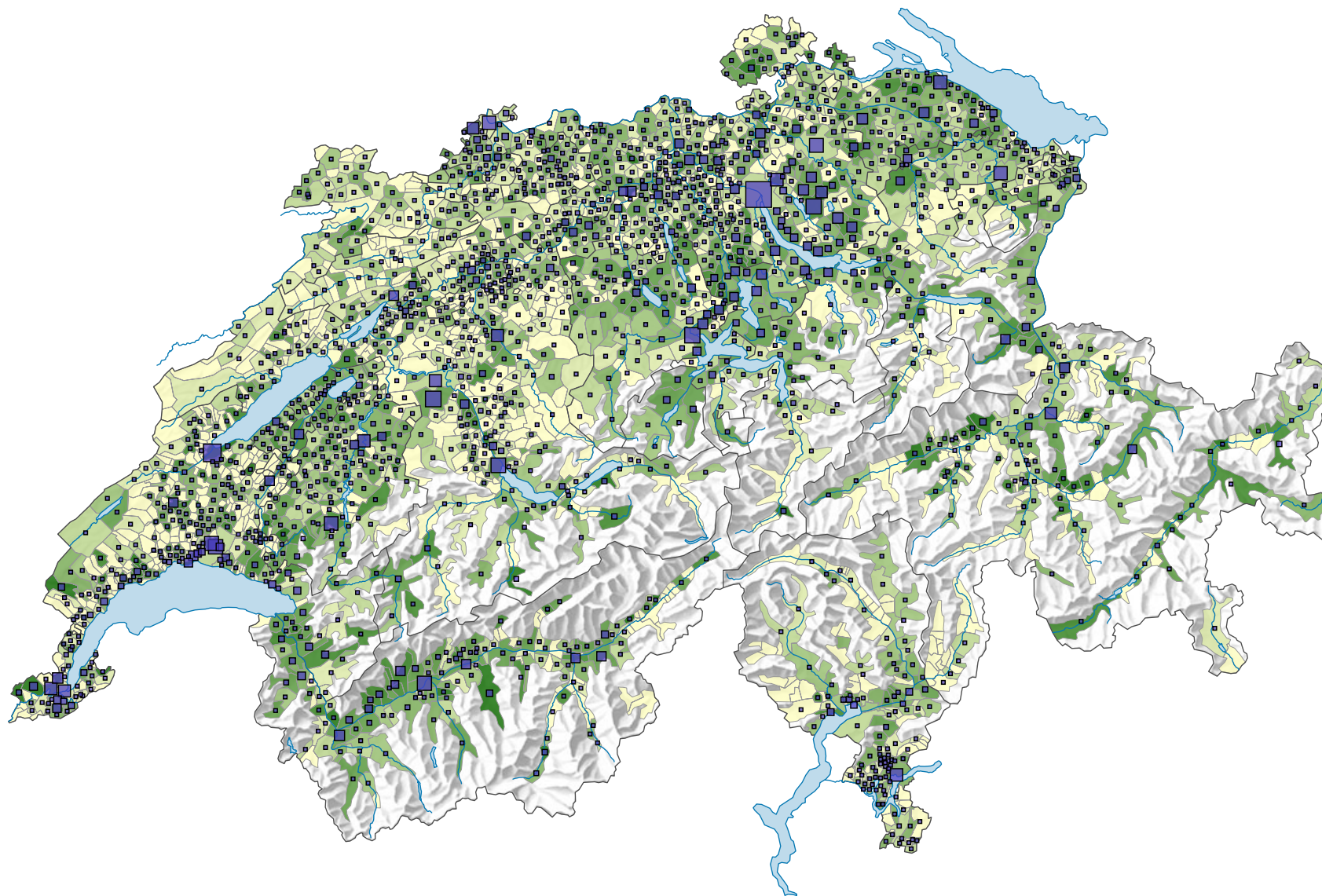
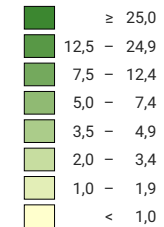


Neu erstellte Wohnungen, 2010

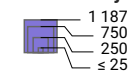


Neu erstellte Wohnungen pro 1 000 Einwohner



Schweiz: 5,5

Im Gesamtjahr neu erstellte Wohnungen



Schweiz: 43 632

Symbole mit einem Wert unter 25 wurden zur besseren Lesbarkeit visuell vergrössert dargestellt.

0 25 50 km

Raumgliederung:
Politische Gemeinden

