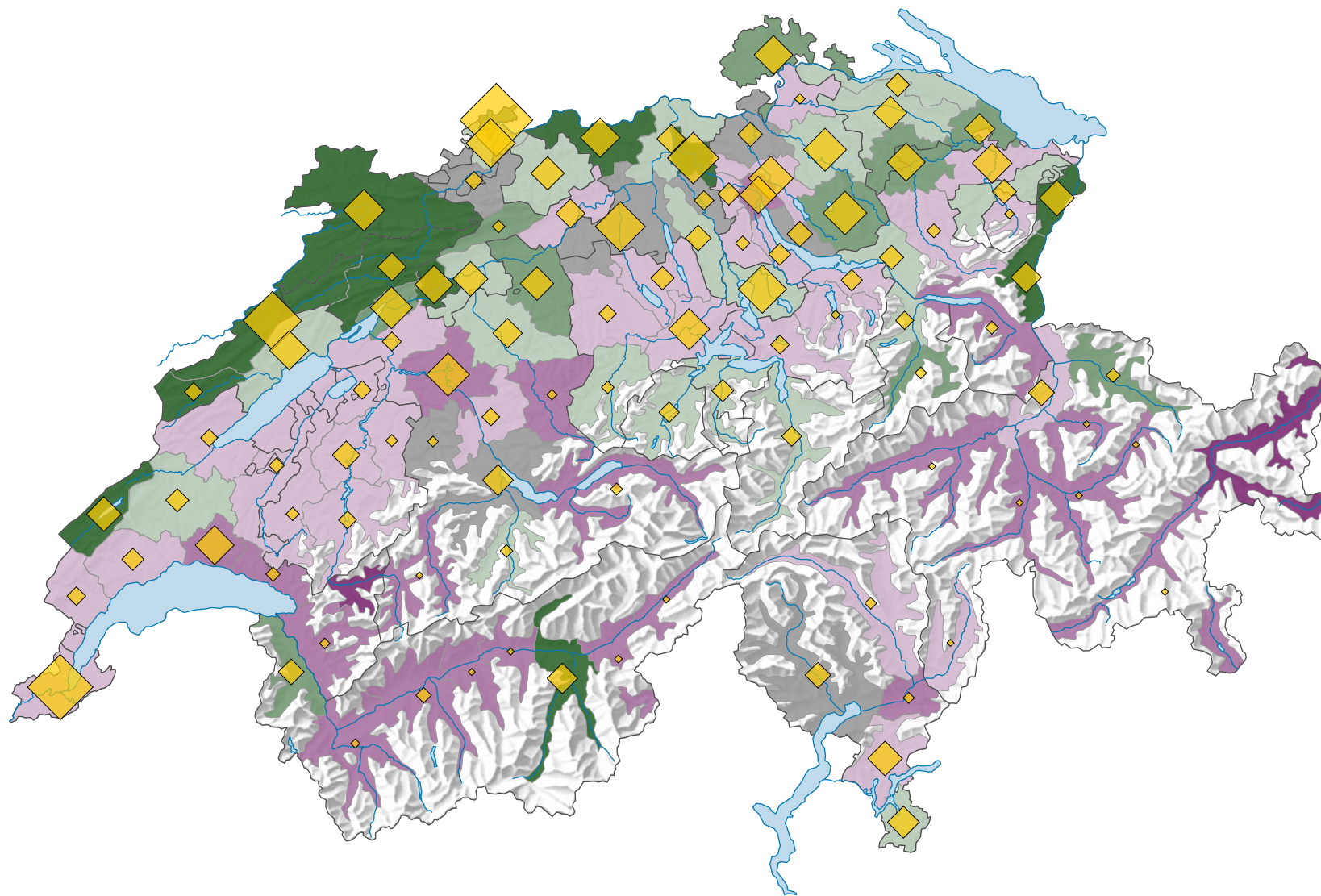
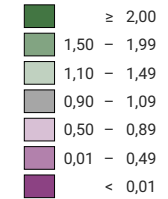


Beschäftigte (in Vollzeitäquivalenten) in den High-Tech* Branchen, 2008

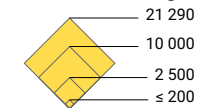


Standortquotient



Schweiz: 1,00

Anzahl Beschäftigte in Vollzeitäquivalenten



Schweiz: 329 178

Alle Symbole mit einem Wert unter 1 wurden ausgeblendet.

Symbole mit einem Wert unter 200 wurden zur besseren Lesbarkeit visuell vergrößert dargestellt.

* nach NOGA 2008, Abschnitte 20, 21, 26-30 und Gruppen 254, 325

0 35 70 km

Raumgliederung:
MS-Regionen