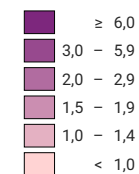


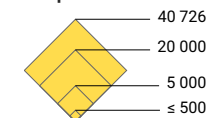
Emplois (en équivalents plein temps) de la branche des services financiers*, en 2008

Part des équivalents plein temps de l'agrégat de branches dans le total des équivalents plein temps, en %



Suisse: 3,5

Nombre d'emplois, en équivalents plein temps

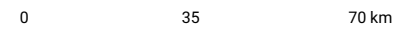
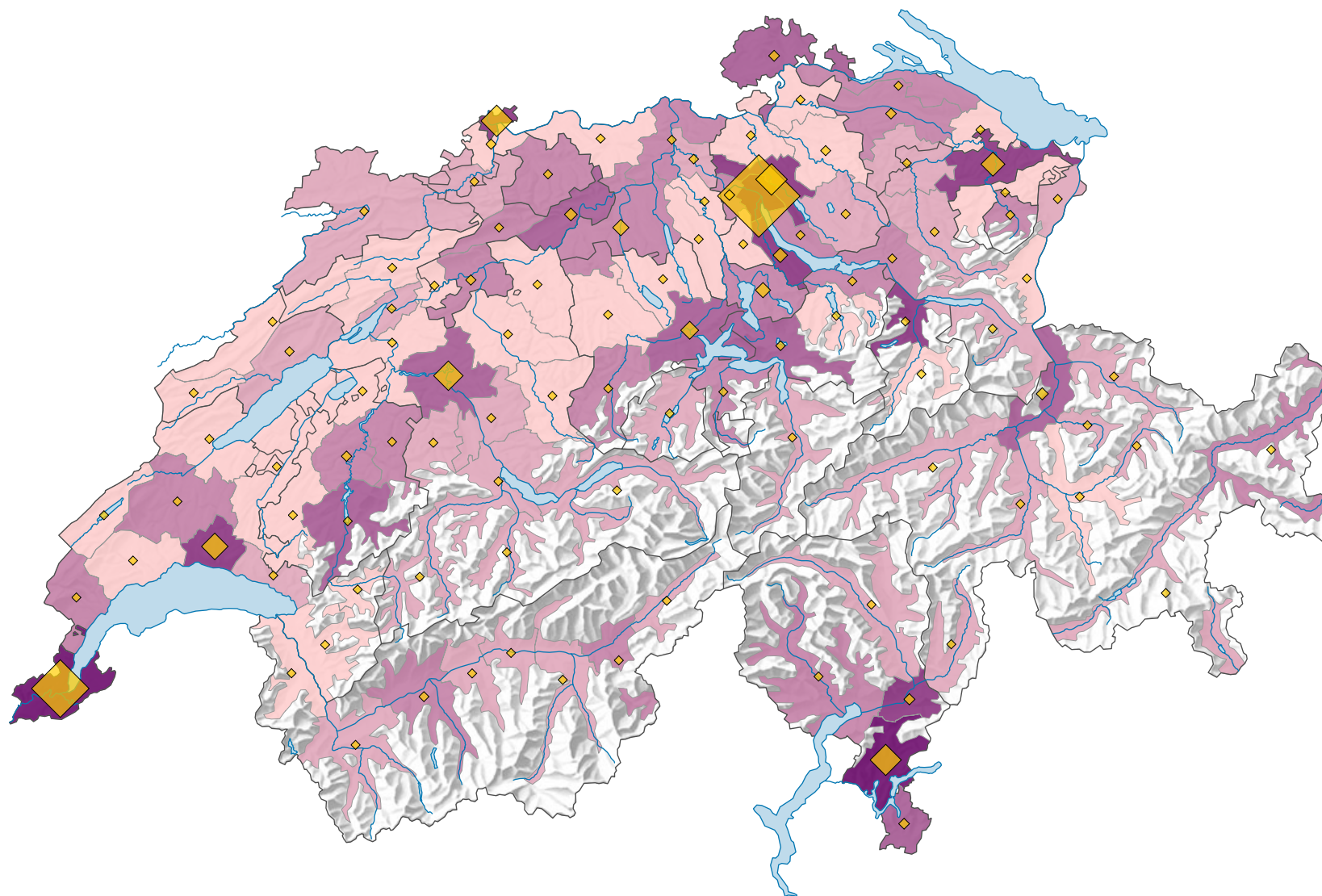


Suisse: 123 114

Les symboles ayant une valeur inférieure à 1 ont été masqués.

Pour des raisons de lisibilité, la taille des symboles ayant une valeur inférieure à 500 a été augmentée.

* selon la NOGA 2008, section 64



Niveau géographique:
Régions MS