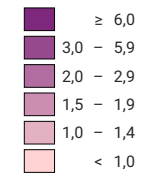


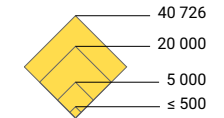
Beschäftigte in (in Vollzeitäquivalenten) der Finanzdienstleistungsbranche*, 2008

Anteil Vollzeitäquivalente des Branchenaggregates am Total Vollzeitäquivalente, in %



Schweiz: 3,5

Anzahl Beschäftigte in Vollzeitäquivalenten

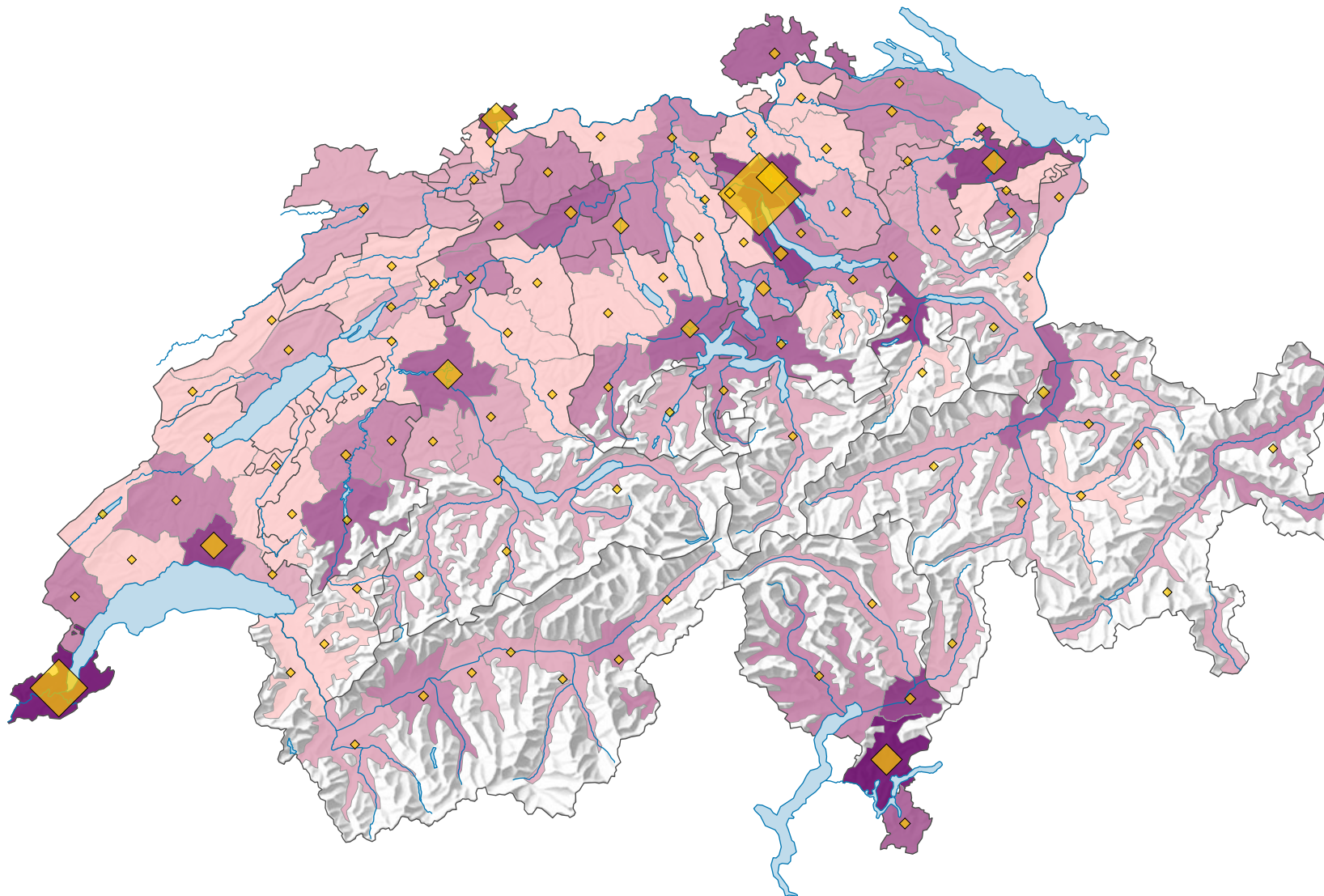


Schweiz: 123 114

Alle Symbole mit einem Wert unter 1 wurden ausgeblendet.

Symbole mit einem Wert unter 500 wurden zur besseren Lesbarkeit visuell vergrössert dargestellt.

* nach NOGA 2008, Abschnitt 64



0 35 70 km

Raumgliederung:
MS-Regionen

