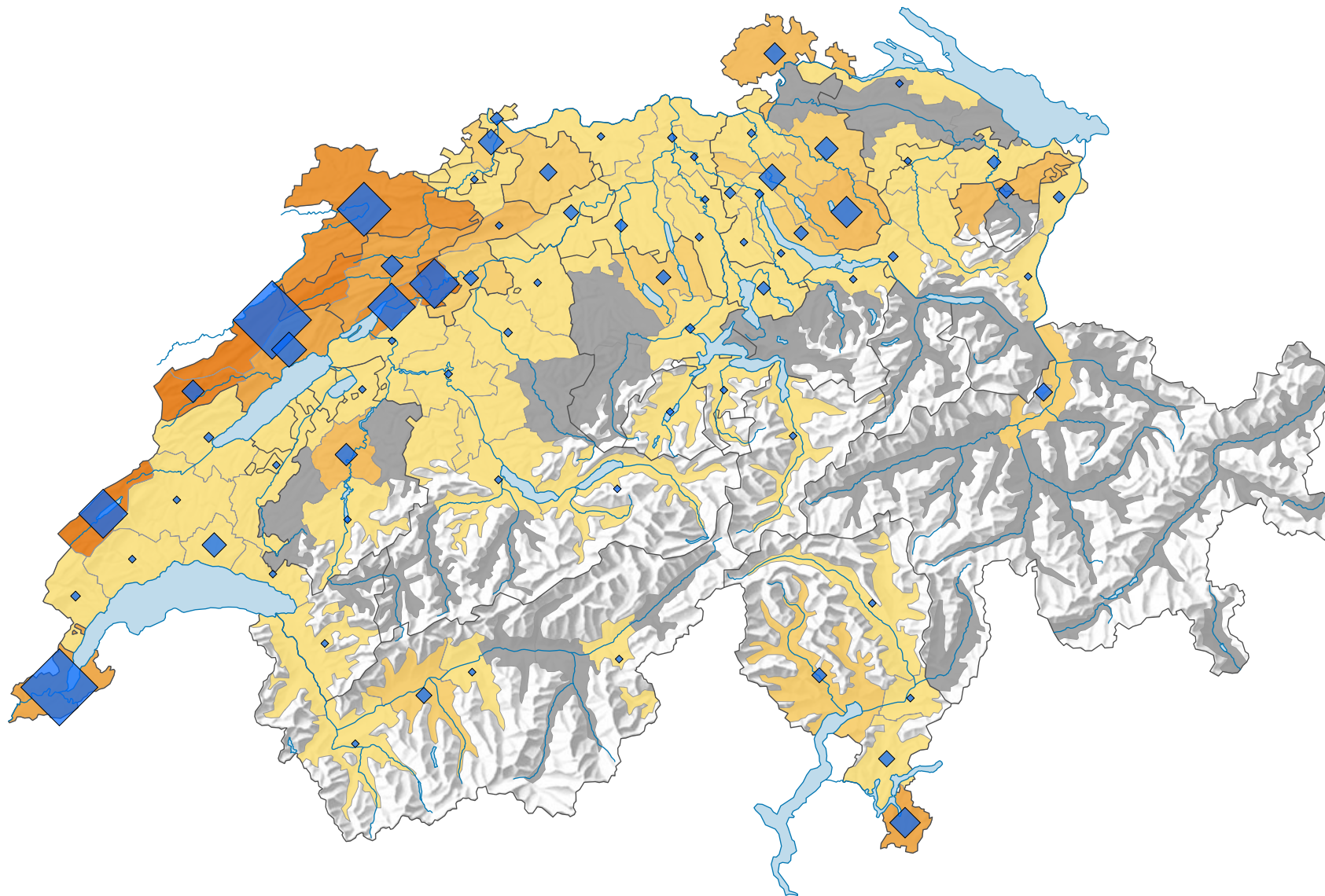
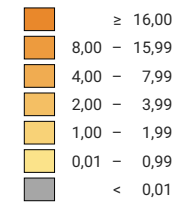


# Beschäftigte (in Vollzeitäquivalenten) in der Branche Uhren und Messinstrumente\*, 2008

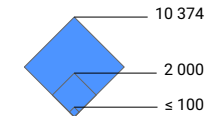


## Anteil Vollzeitäquivalente des Branchenaggregates am Total Vollzeitäquivalente, in %



Schweiz: 1,68

## Anzahl Beschäftigte in Vollzeitäquivalenten

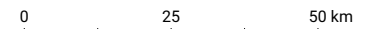


Schweiz: 58 838

Alle Symbole mit einem Wert unter 1 wurden ausgeblendet.

Symbole mit einem Wert unter 100 wurden zur besseren Lesbarkeit visuell vergrößert dargestellt.

\* nach NOGA 2008, Gruppe 265



Raumgliederung:  
MS-Regionen