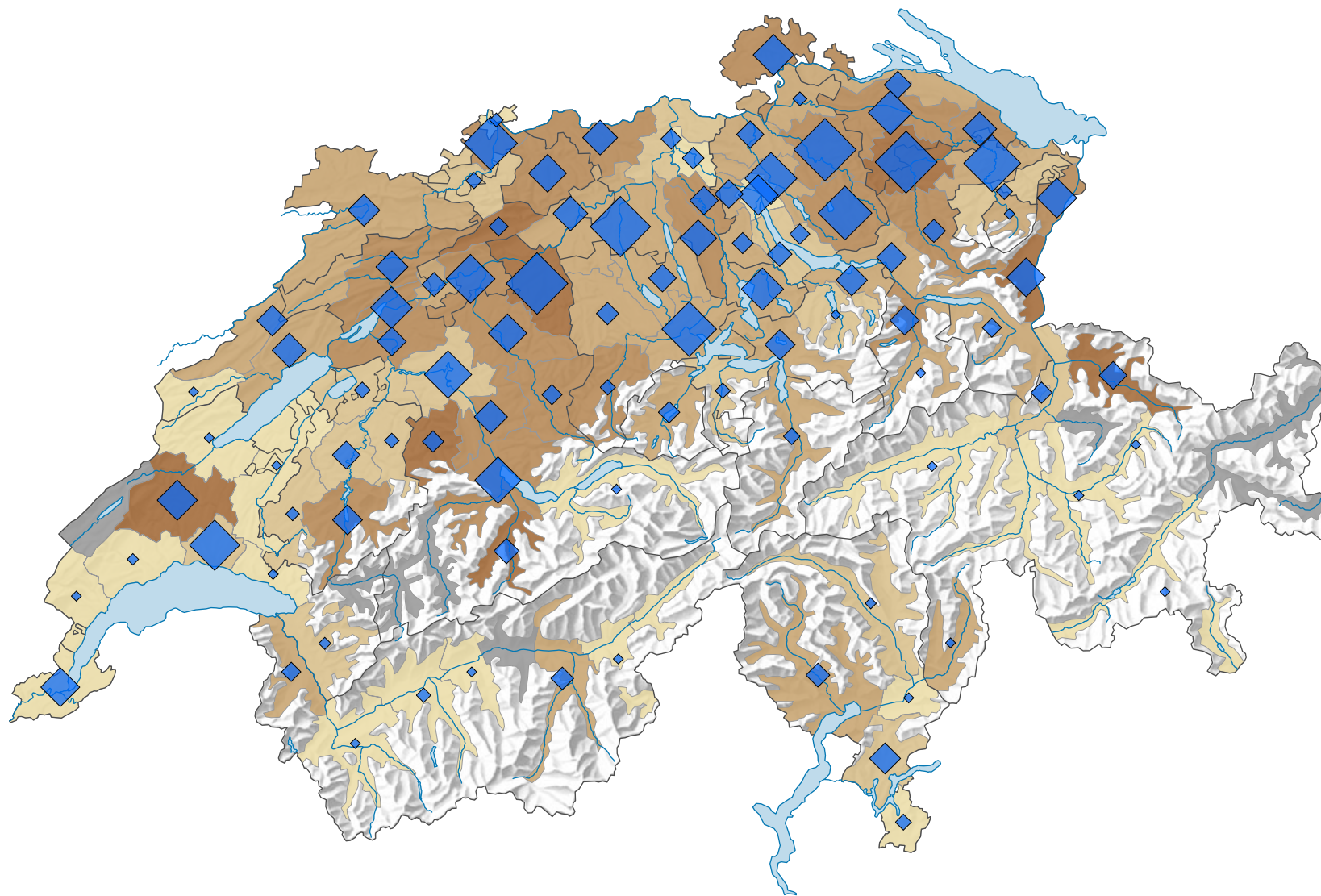
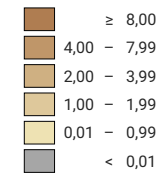


Beschäftigte (in Vollzeitäquivalenten) im Maschinenbau*, 2008

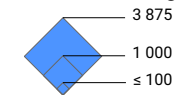


Anteil Vollzeitäquivalente des Branchenaggregates am Total Vollzeitäquivalente, in %



Schweiz: 2,60

Anzahl Beschäftigte in Vollzeitäquivalenten



Schweiz: 91 363

Alle Symbole mit einem Wert unter 1 wurden ausgeblendet.

Symbole mit einem Wert unter 100 wurden zur besseren Lesbarkeit visuell vergrössert dargestellt.

* nach NOGA 2008, Abschnitt 28

0 35 70 km

Raumgliederung:
MS-Regionen