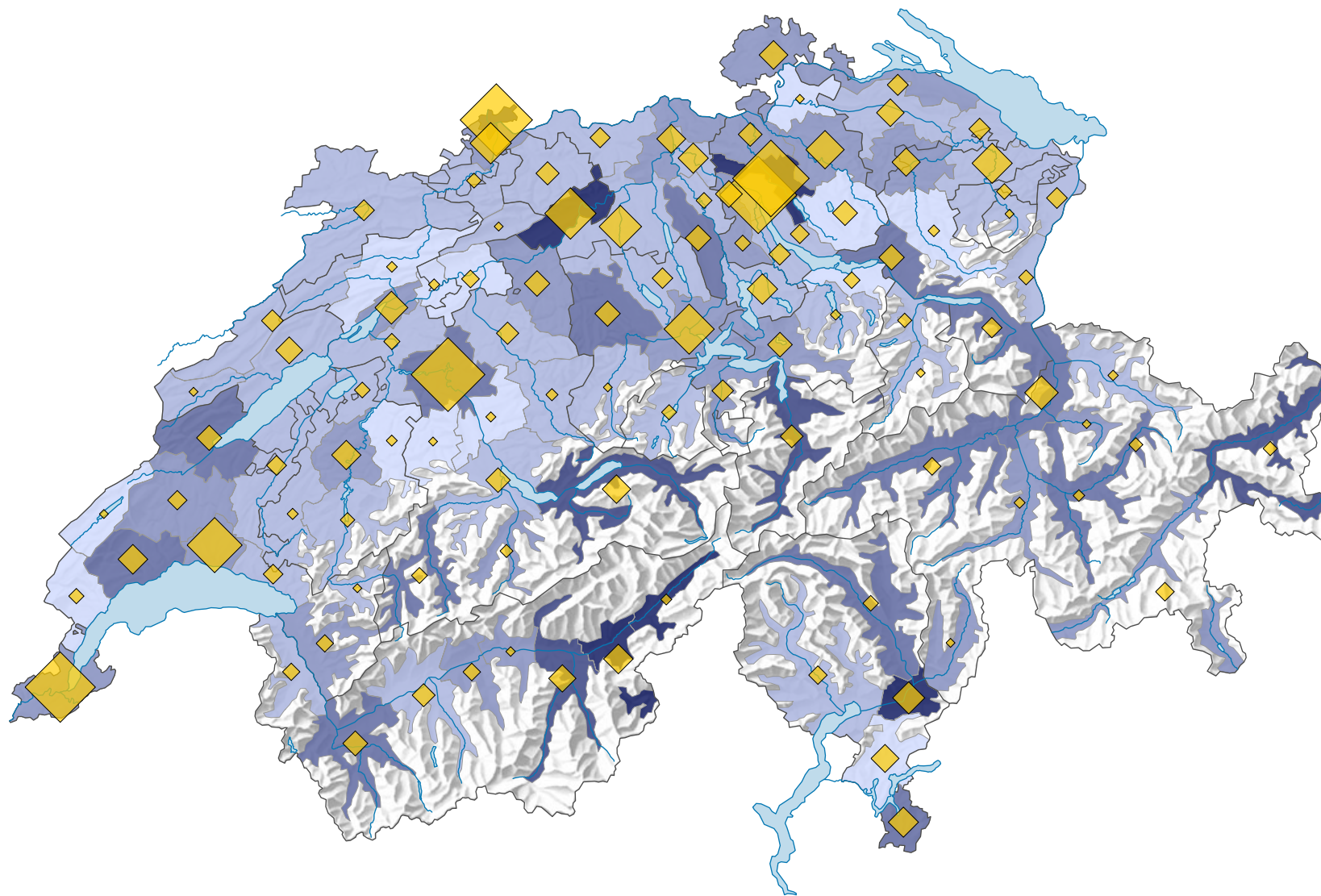
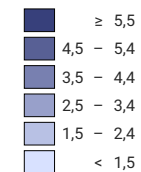


Beschäftigte (in Vollzeitäquivalenten) in der Branche Verkehr*, 2008

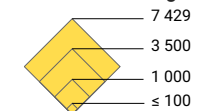


Anteil Vollzeitäquivalente des Branchenaggregates am Total Vollzeitäquivalente, in %



Schweiz: 2,9

Anzahl Beschäftigte in Vollzeitäquivalenten



Schweiz: 100 387

Alle Symbole mit einem Wert unter 1 wurden ausgeblendet.

Symbole mit einem Wert unter 100 wurden zur besseren Lesbarkeit visuell vergrößert dargestellt.

* nach NOGA 2008, Abschnitte 49, 50, 51

0 35 70 km

Raumgliederung:
MS-Regionen