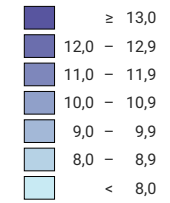
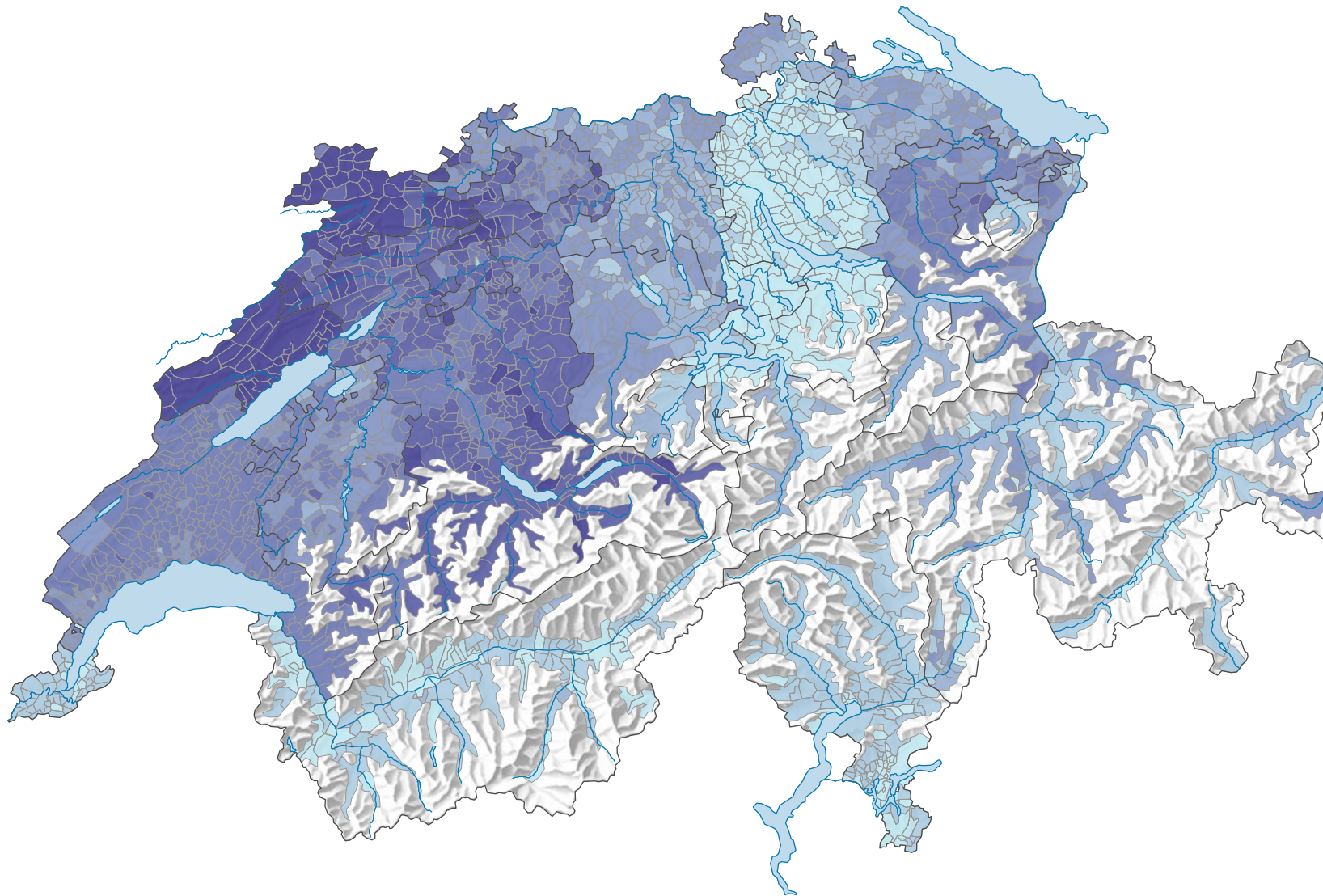


# Steuerbelastung\* von Verheirateten\*\* mit zwei Kindern, Bruttoeinkommen von 150'000 Franken, 2014

## Anteil der Steuerbelastung\* am Bruttoarbeitsseinkommen, in %



\* durch Kantons-, Gemeinde- und Kirchensteuern  
\*\* unselbständige Alleinverdiener



0 35 70 km

Raumgliederung:  
Politische Gemeinden

