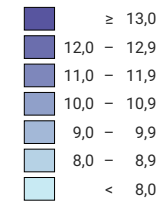


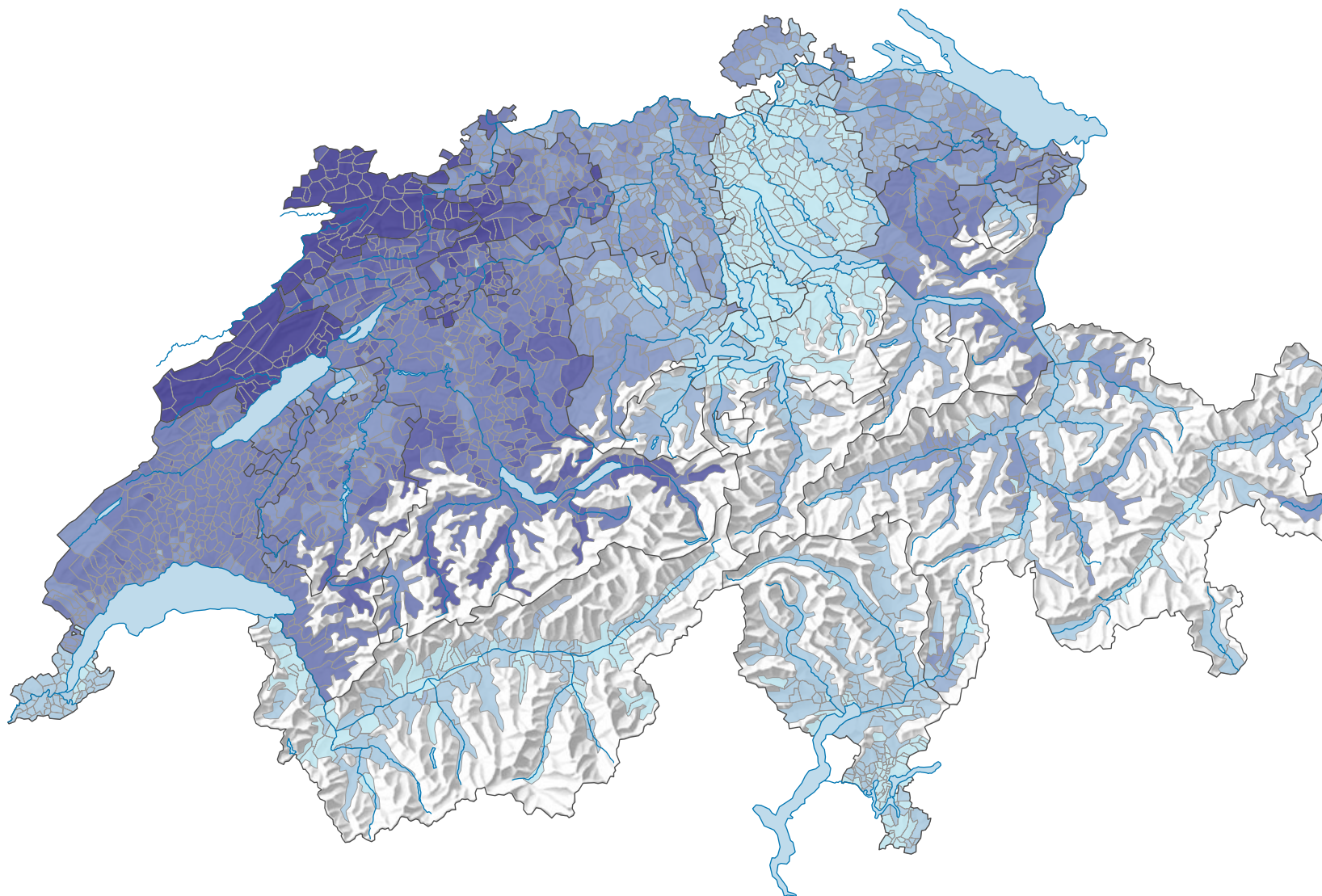
Charge fiscale* des personnes mariées** élevant deux enfants, revenu brut de 150'000 francs, en 2013

Charge fiscale* du revenu brut du travail, en %



* charge due aux impôts cantonaux, communaux et paroissiaux

** Epoux dont un seul exerce une activité lucrative dépendante



0 35 70 km

Niveau géographique:
Communes

