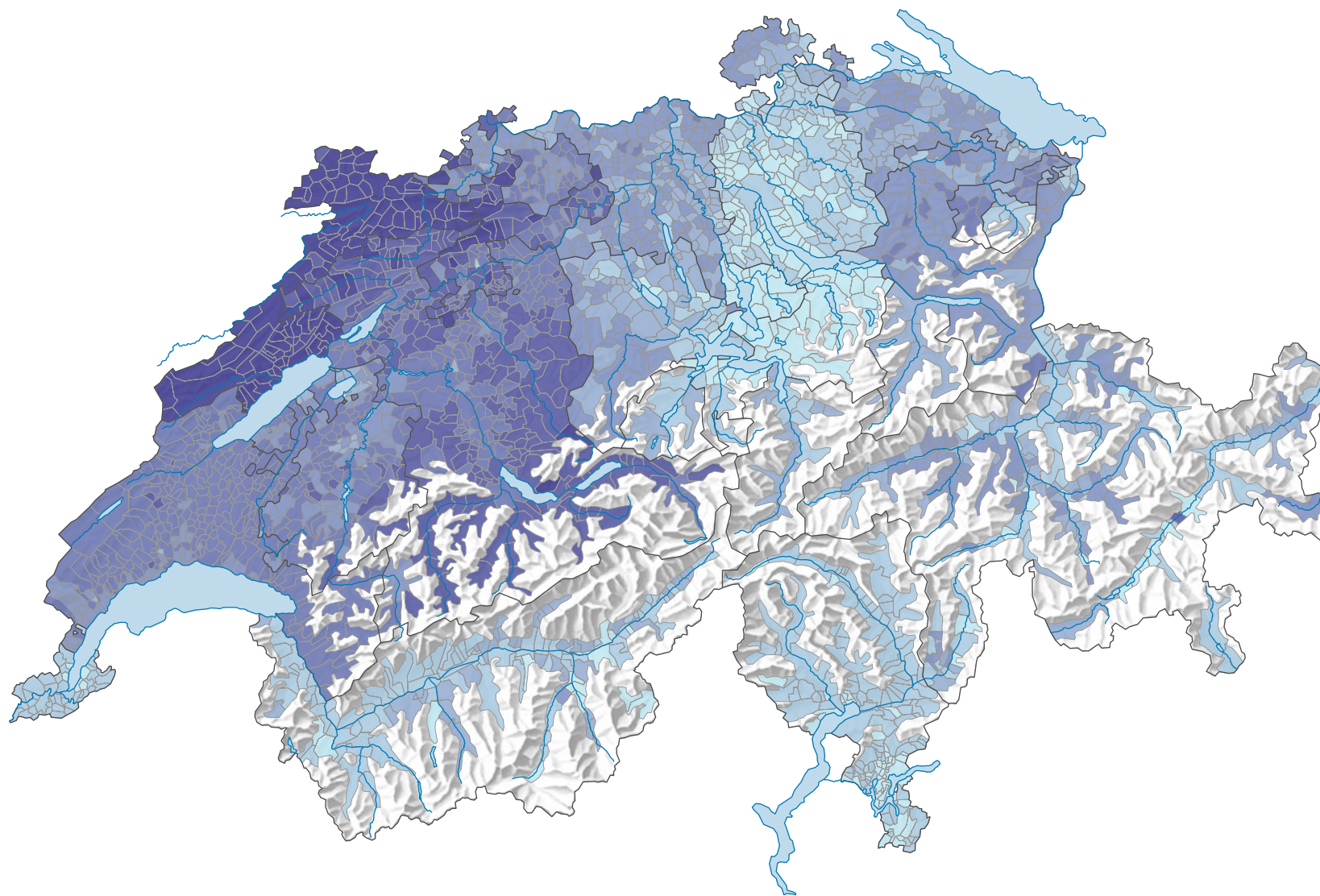
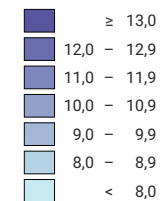


# Charge fiscale\* des personnes mariées\*\* élevant deux enfants, revenu brut de 150'000 francs, en 2012



## Charge fiscale\* du revenu brut du travail, en %



\* charge due aux impôts cantonaux, communaux et paroissiaux

\*\* Epoux dont un seul exerce une activité lucrative dépendante

0 35 70 km

Niveau géographique:  
Communes

