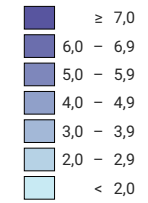


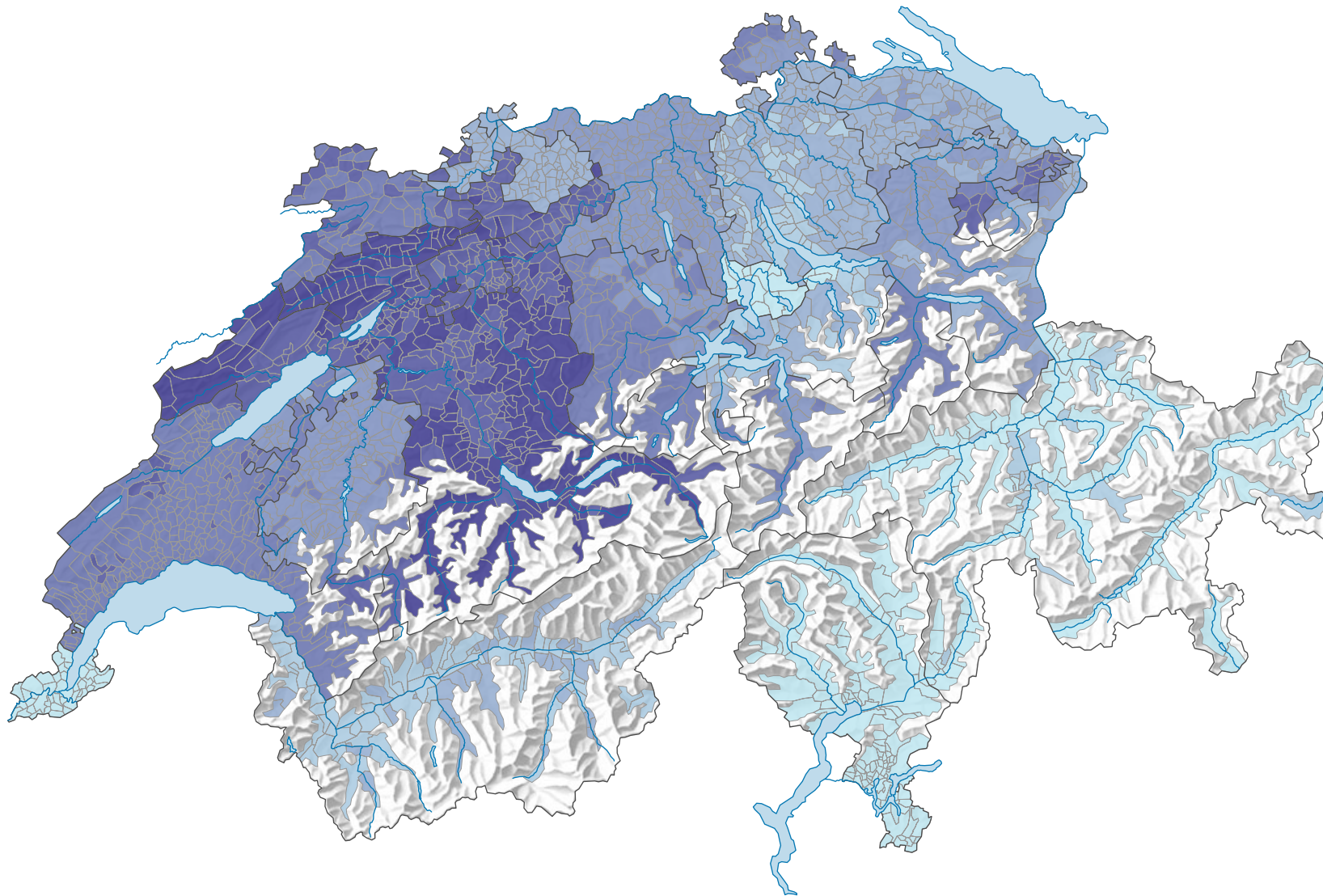
Charge fiscale* des personnes mariées** élevant deux enfants, revenu brut de 80'000 francs, en 2019

Charge fiscale* du revenu brut du travail, en %



* charge due aux impôts fédéraux, cantonaux, communaux et paroissiaux
** Epoux dont un seul exerce une activité lucrative dépendante

2019: rupture de série en raison de l'introduction d'une nouvelle méthode de calcul



0 35 70 km

Niveau géographique:
Communes

