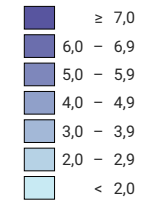


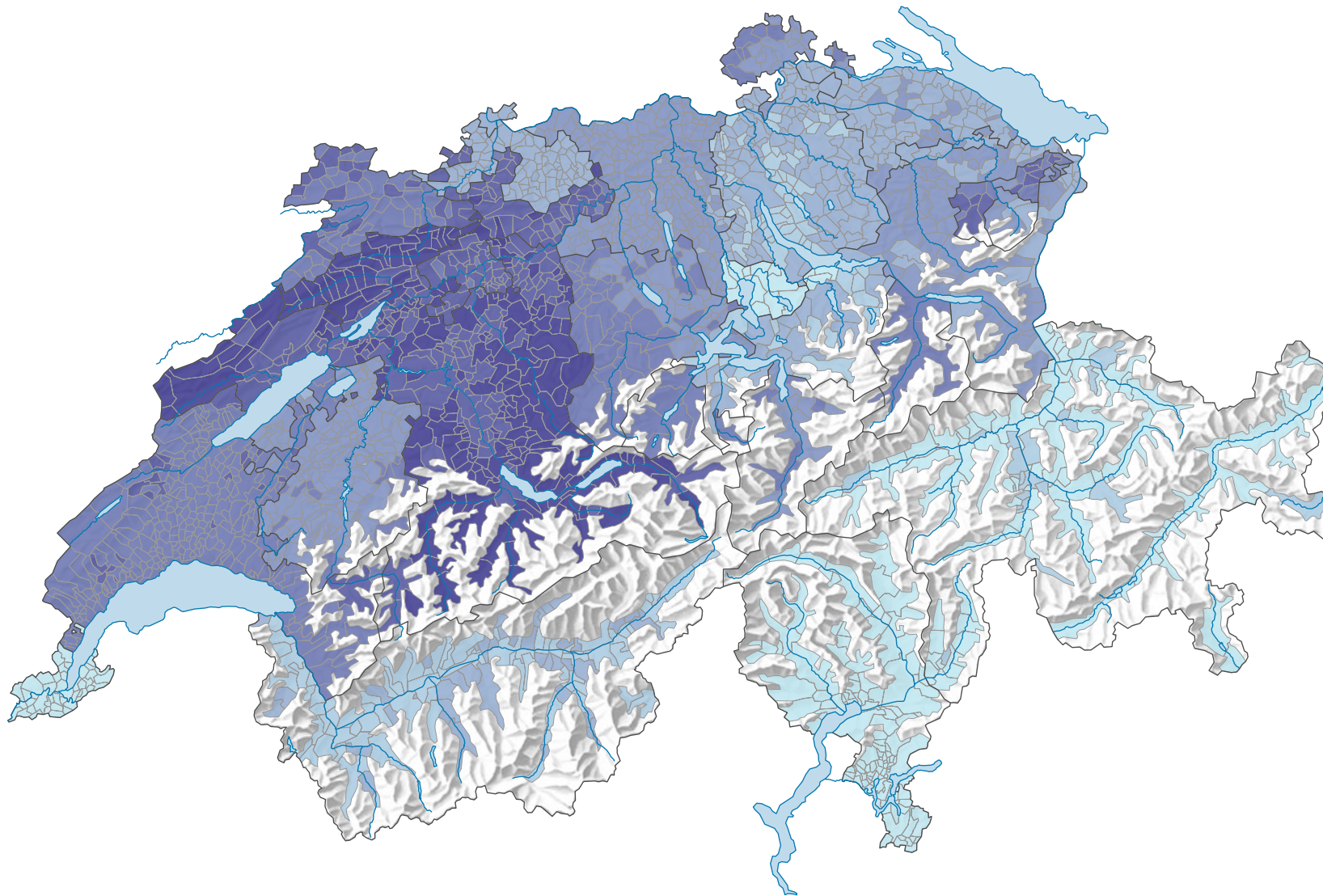
Steuerbelastung* von Verheirateten** mit zwei Kindern, Bruttoeinkommen von 80'000 Franken, 2019

Anteil der Steuerbelastung* am Bruttoarbeitseinkommen, in %



* durch Bundes-, Kantons-, Gemeinde- und Kirchensteuern
** unselbständige Alleinverdiener

2019: Bruch der Zeitreihe aufgrund der Einführung einer neuen Berechnungsmethode



0 35 70 km

Raumgliederung:
Politische Gemeinden

