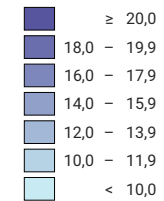
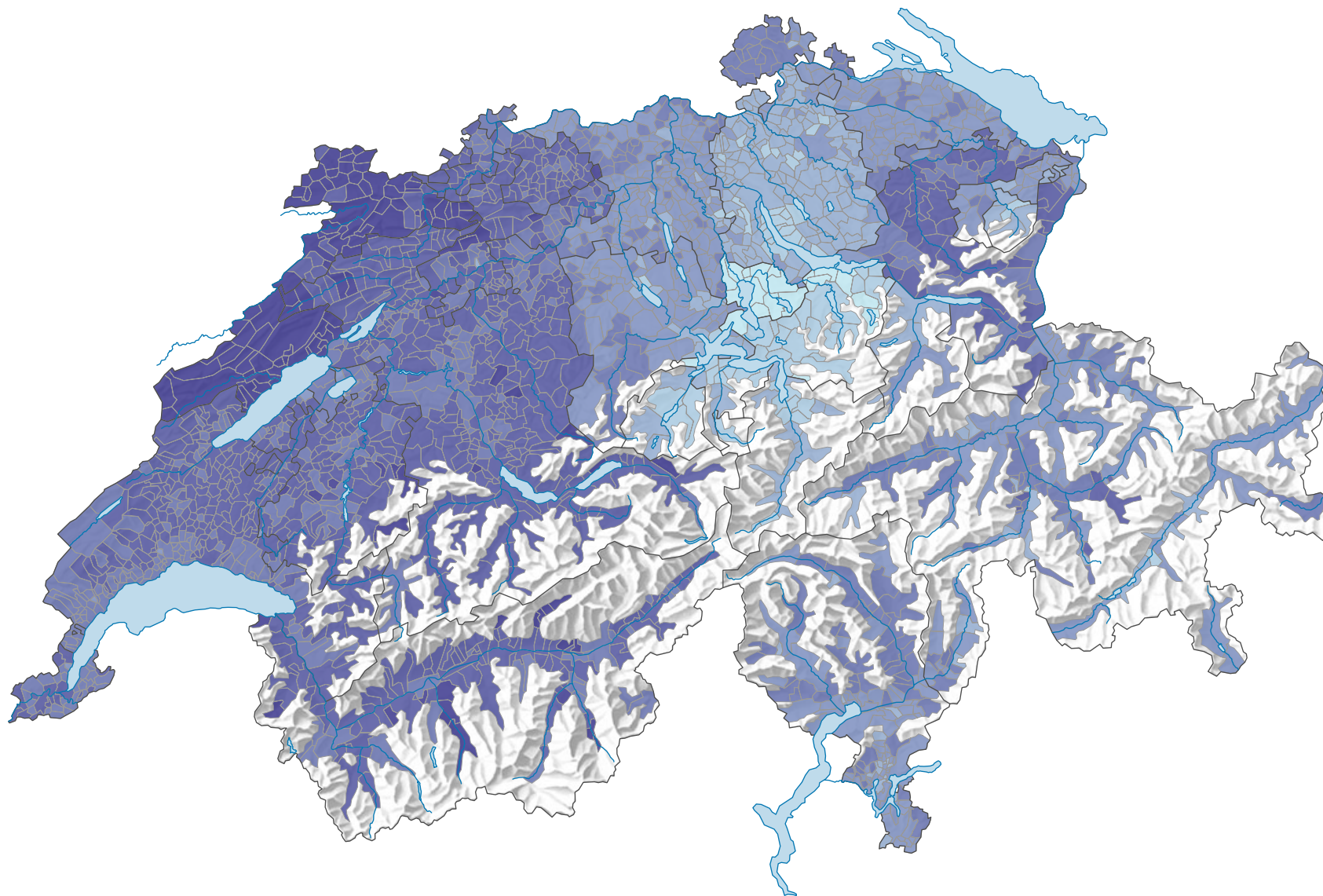


# Steuerbelastung\* von Ledigen\*\*, Bruttoeinkommen von 150'000 Franken, 2015

## Anteil der Steuerbelastung\* am Bruttoarbeitseinkommen, in %



\* durch Kantons-, Gemeinde- und Kirchensteuern  
\*\* unselbständige Erwerbende



0 25 50 km

Raumgliederung:  
Politische Gemeinden