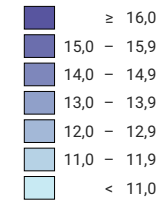
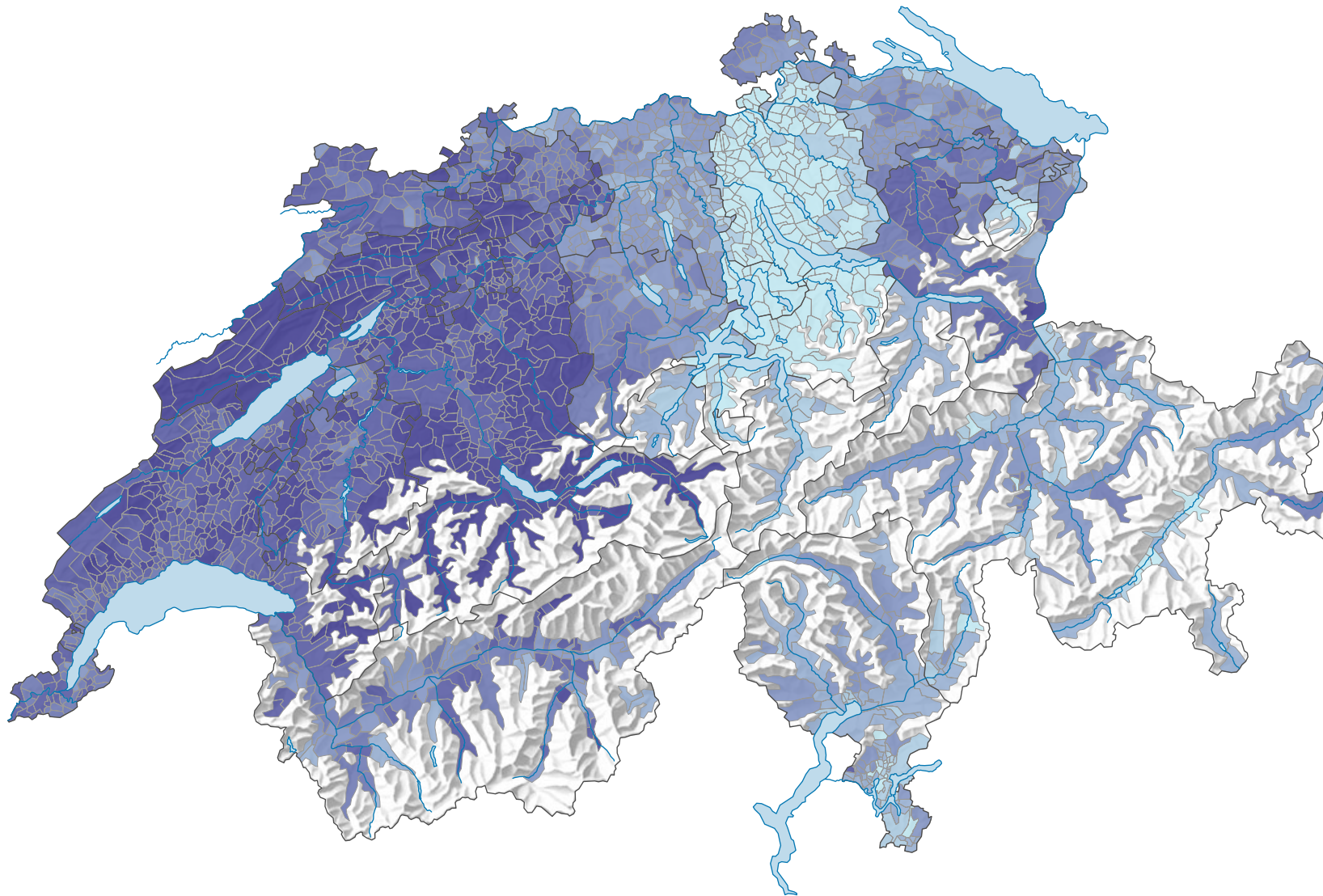


Anteil der Steuerbelastung* am Bruttoarbeitsseinkommen, in %



* durch Bundes-, Kantons-, Gemeinde- und Kirchensteuern
** unselbständige Erwerbende

2019: Bruch der Zeitreihe aufgrund der Einführung einer neuen Berechnungsmethode



0 35 70 km

Raumgliederung:
Politische Gemeinden

