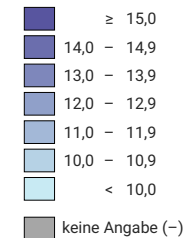
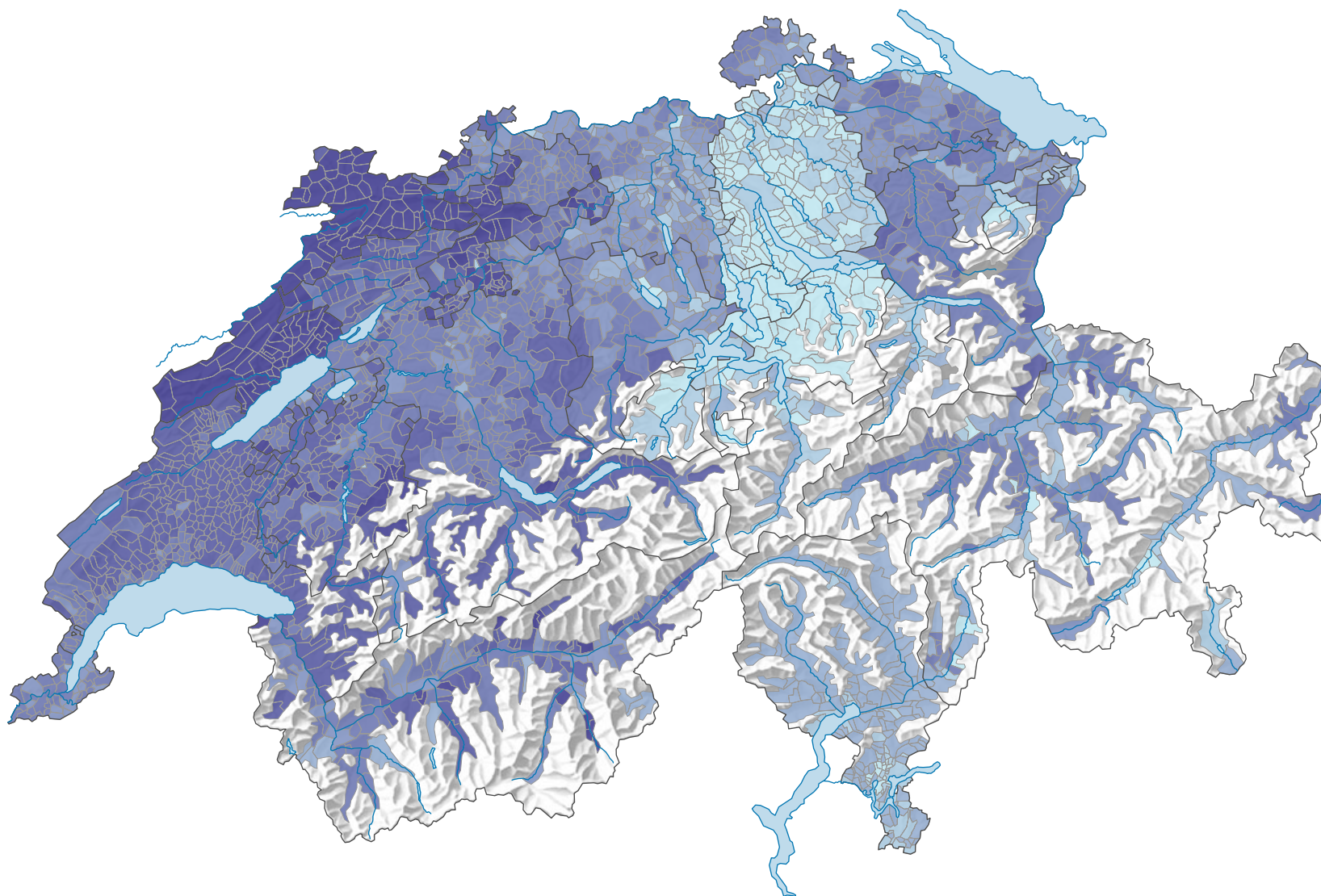


Steuerbelastung* von Ledigen** - Bruttoeinkommen von 80'000 Franken, 2010

Anteil der Steuerbelastung* am Bruttoarbeitsseinkommen, in %



* durch Kantons-, Gemeinde- und Kirchensteuern
** unselbständige Erwerbende



0 35 70 km

Raumgliederung:
Politische Gemeinden