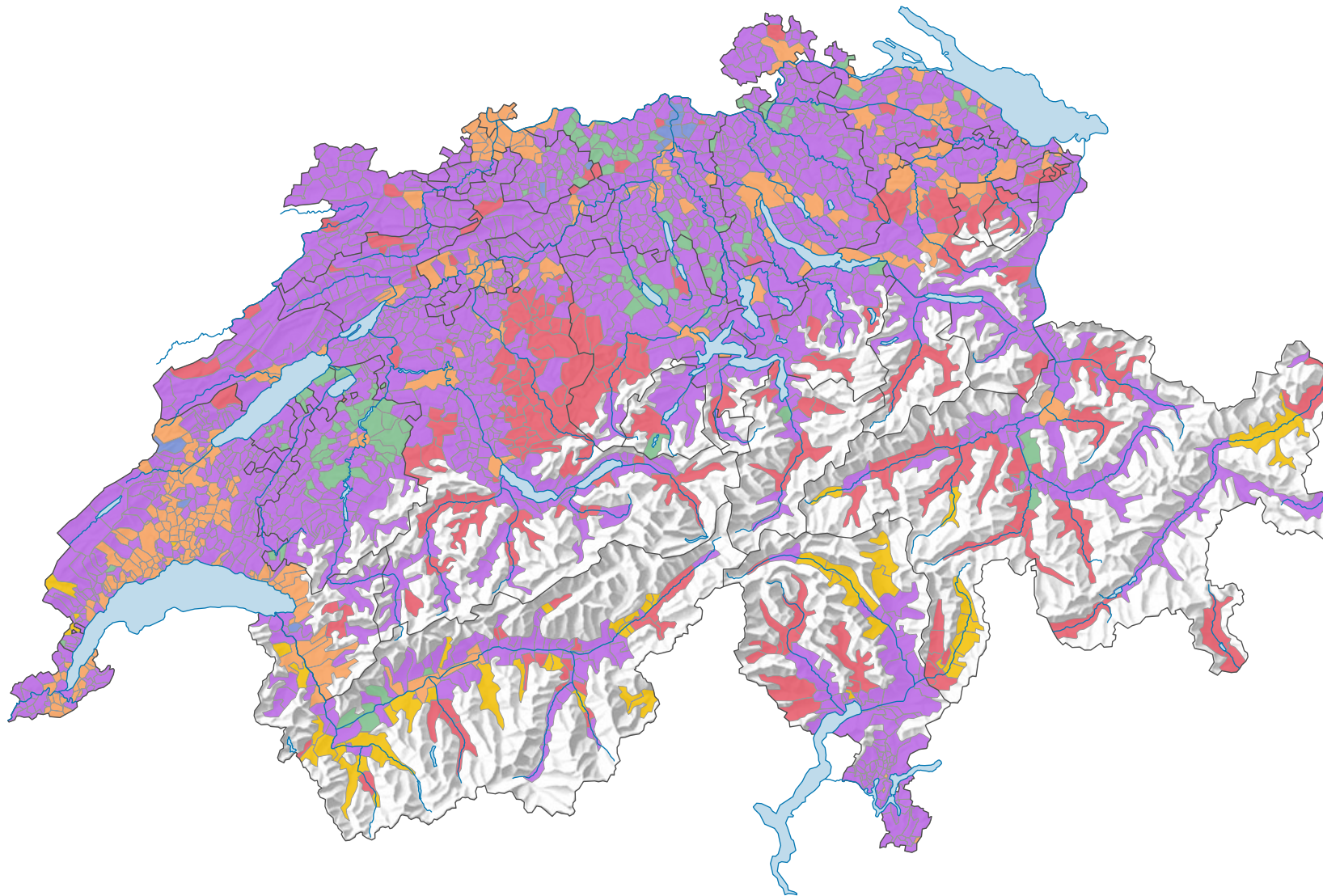


Dominierende Energiequelle der Heizung der Gebäude*, 2021

Dominierende Energiequelle

- Wärmepumpen
- Gas
- Heizöl
- Holz
- Elektrizität
- Fernwärme

*Gebäude mit Wohnnutzung



0 35 70 km

Raumgliederung:
Politische Gemeinden

