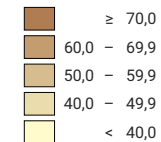


Nouvelles mises en circulation de véhicules routiers motorisés, en 2015

Nouvelles mises en circulation de véhicules routiers motorisés pour 1000 habitants*

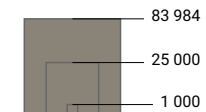


Suisse: 51,9

* population résidente permanente au 31.12. de l'année précédente

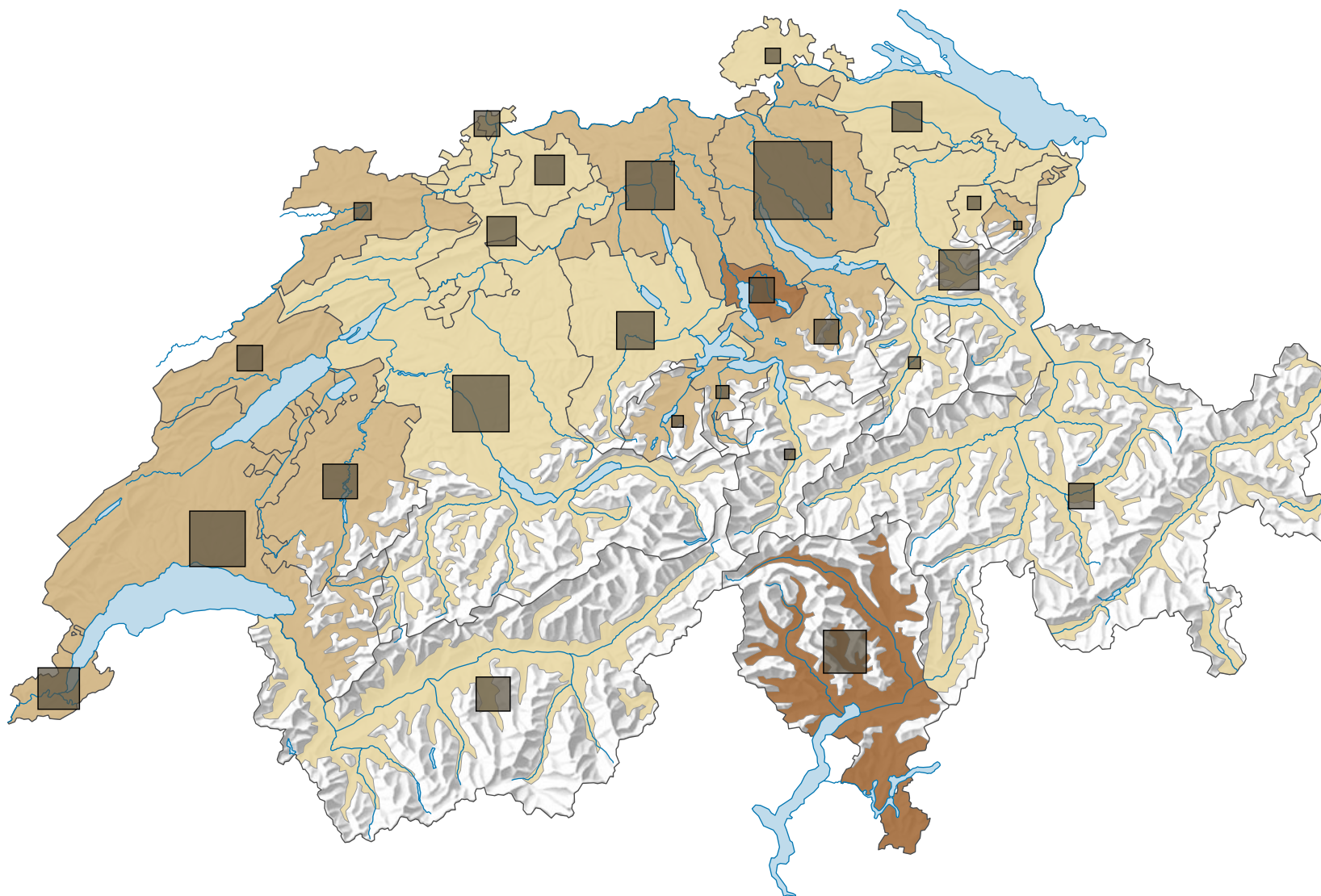
Suisse: avec les véhicules de la Confédération

Nombre de nouvelles mises en circulation



Suisse: 427 168

Suisse: avec les véhicules de la Confédération



0 35 70 km

Niveau géographique:
Cantons