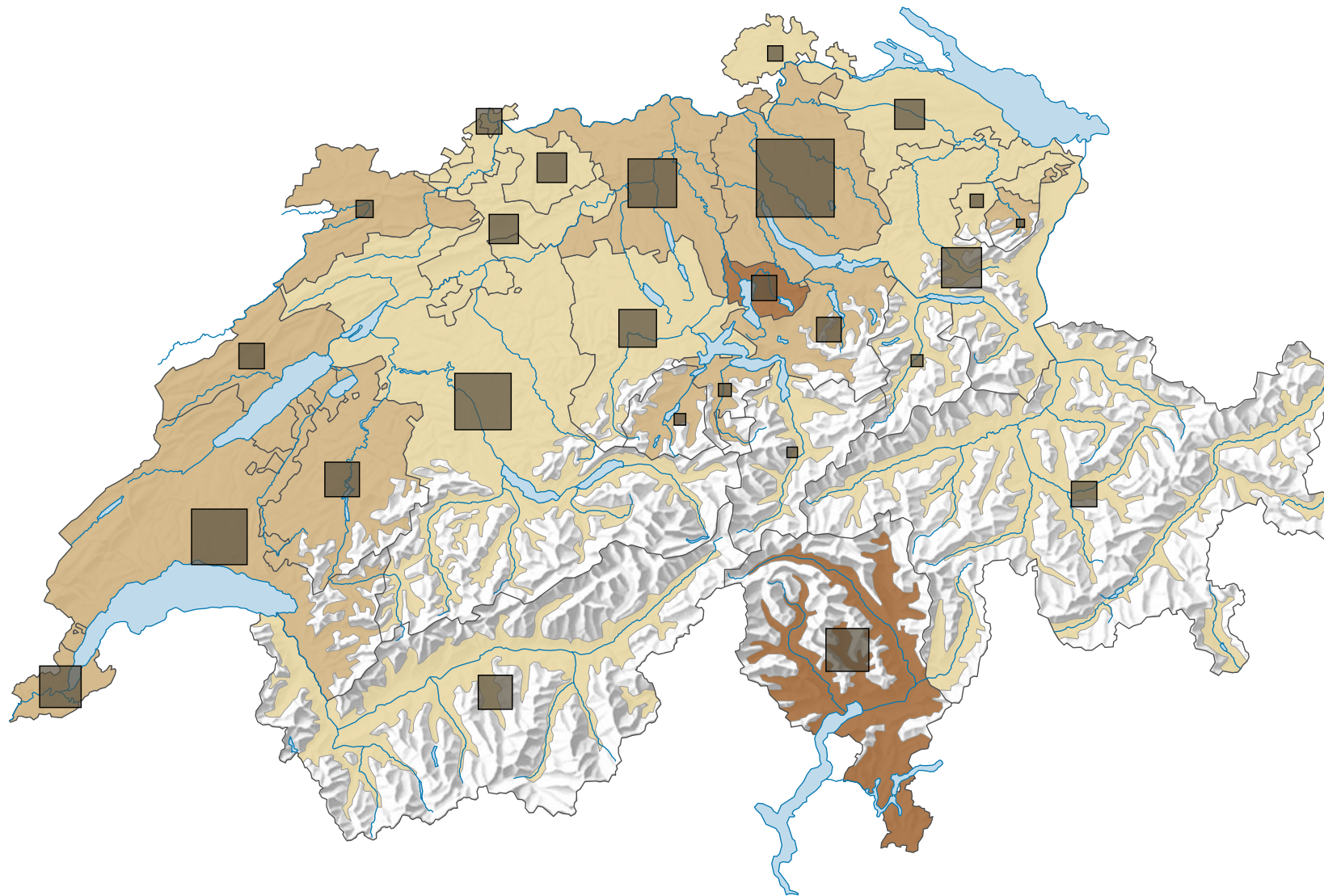
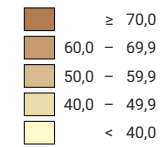


Neue Inverkehrsetzungen von Strassenmotorfahrzeugen, 2015



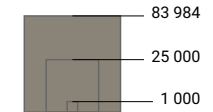
Neu in Verkehr gesetzte Strassenmotorfahrzeuge pro 1000 Einwohner*



Schweiz: 51,9

* Ständige Wohnbevölkerung am 31.12. des Vorjahres
Schweiz: mit Fahrzeugen des Bundes

Anzahl neu in Verkehr gesetzter Strassenmotorfahrzeuge



Schweiz: 427 168

Schweiz: mit Fahrzeugen des Bundes

0 35 70 km

Raumgliederung:
Kantone