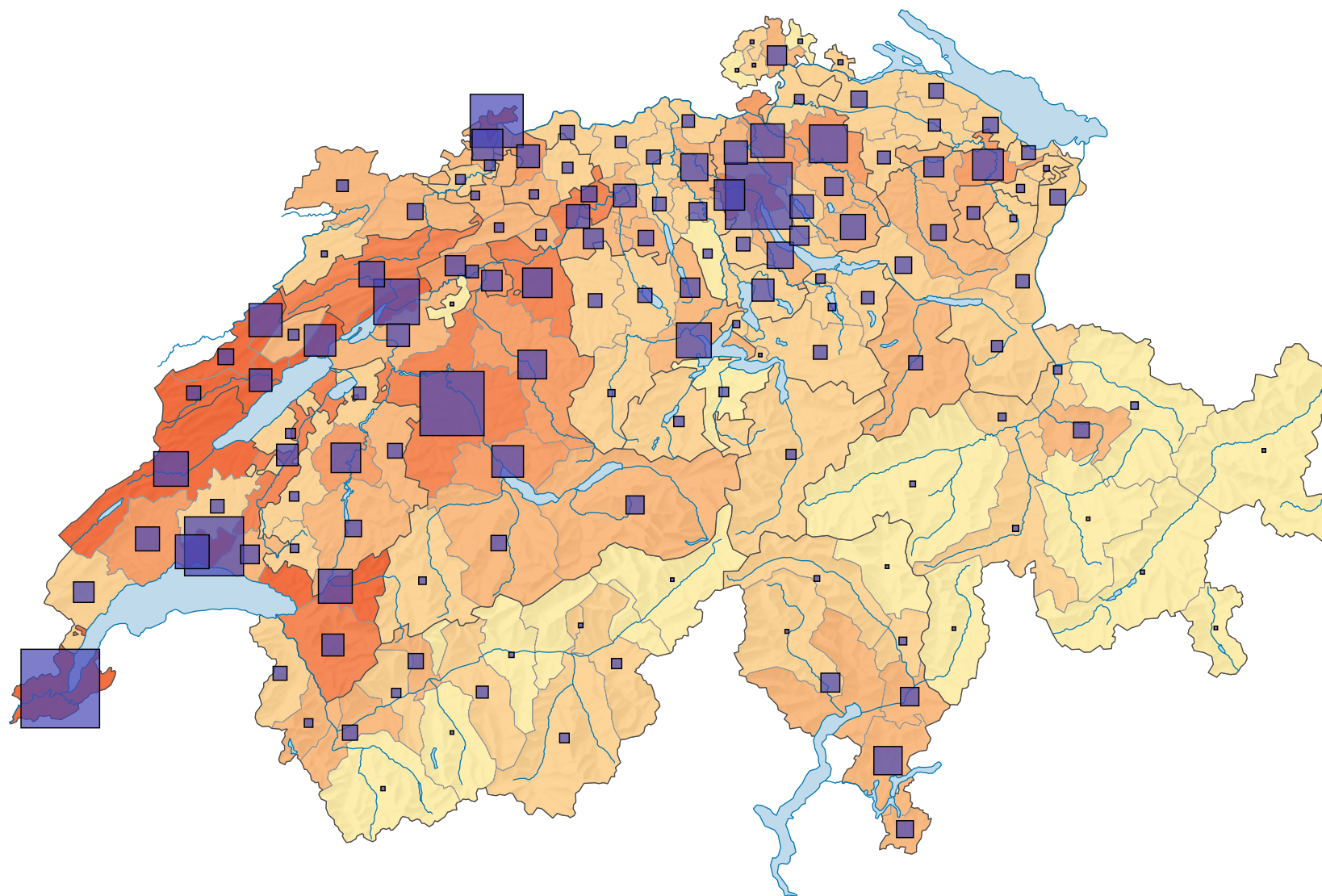
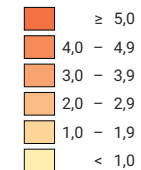


Bénéficiaires de l'aide sociale, en 2012

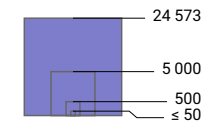


Proportion des bénéficiaires parmi la population résidente, en %



Suisse: 3,1

Nombre de bénéficiaires



Suisse: 250 333

Pour des raisons de lisibilité, la taille des symboles ayant une valeur inférieure à 50 a été augmentée.

Version corrigée 18.12.2018

0 35 70 km

Niveau géographique:
Districts