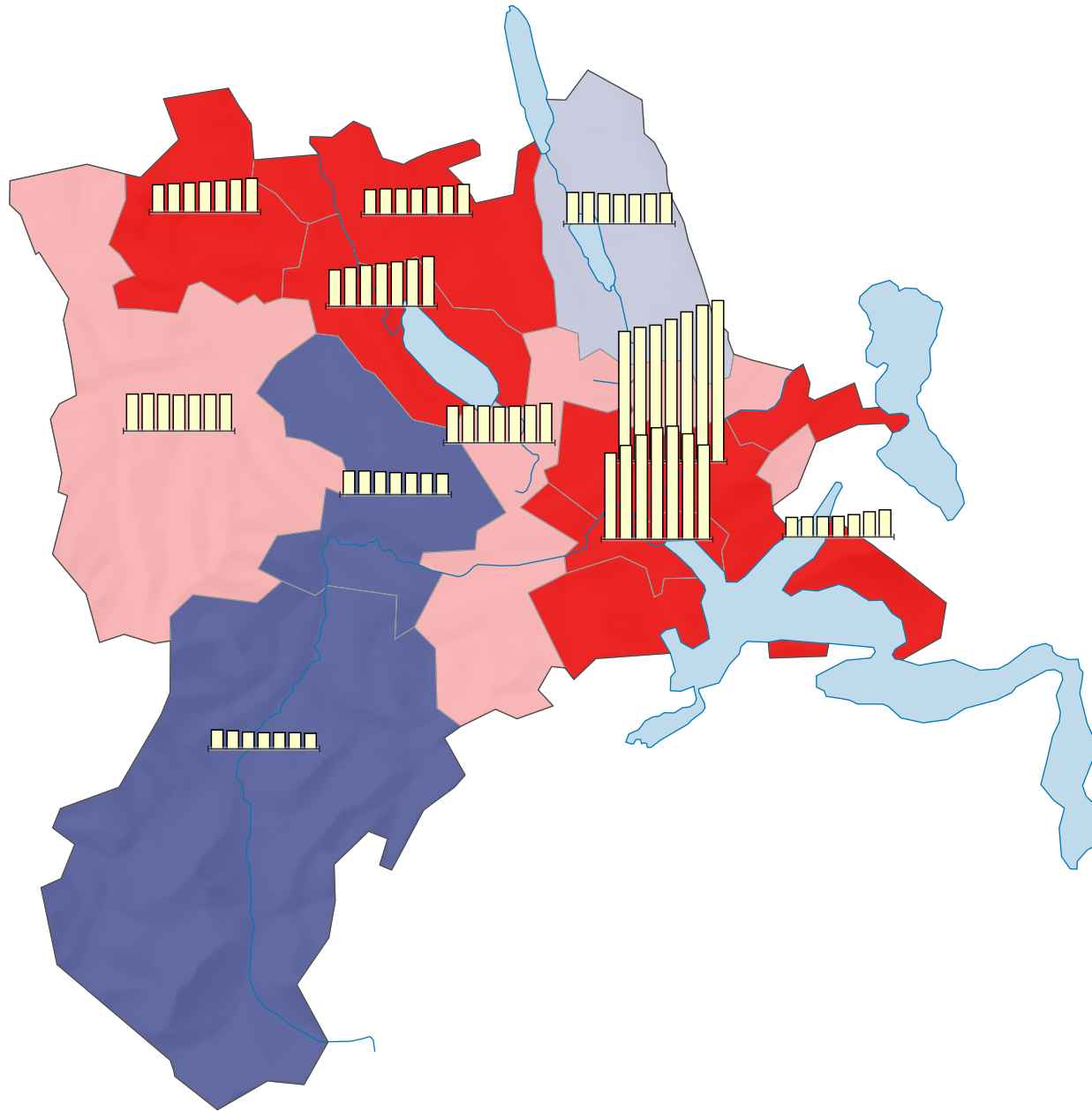
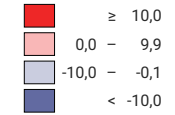


# Bevölkerungsszenario zur ständigen Wohnbevölkerung der 40-64-Jährigen 2020-2050 (hohe Variante)

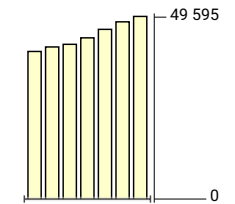


## Wachstum der ständigen Wohnbevölkerung 2019-2050, in %

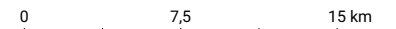
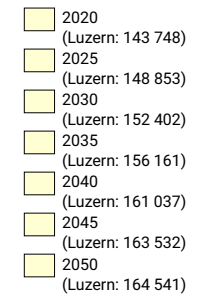


Luzern: 15,5

## Ständige Wohnbevölkerung 40-64 gemäss LUSTAT Bevölkerungsszenario



## Jahr



Raumgliederung:  
Luzern: Statistische Analyseregionen