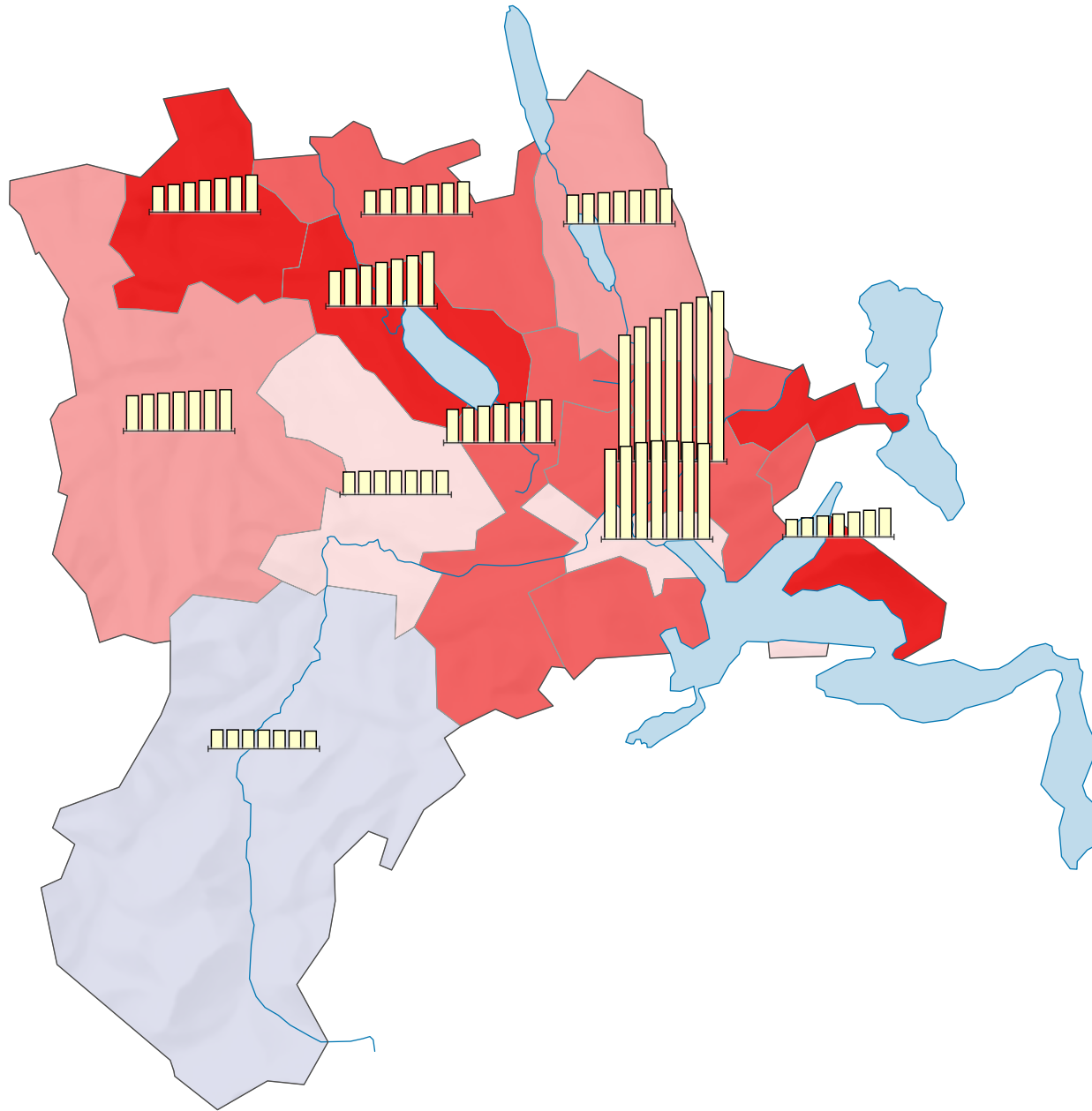
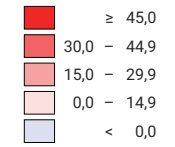


# Bevölkerungsszenario zur ständigen Wohnbevölkerung Total 2020-2050 (hohe Variante)

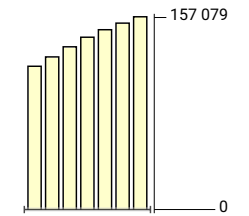


## Wachstum der ständigen Wohnbevölkerung 2019-2050, in %

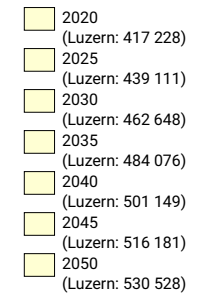


Luzern: 28,4

## Ständige Wohnbevölkerung gemäss LUSTAT Bevölkerungsszenario



## Jahr



**Raumgliederung:**  
Luzern: Statistische Analyseregionen