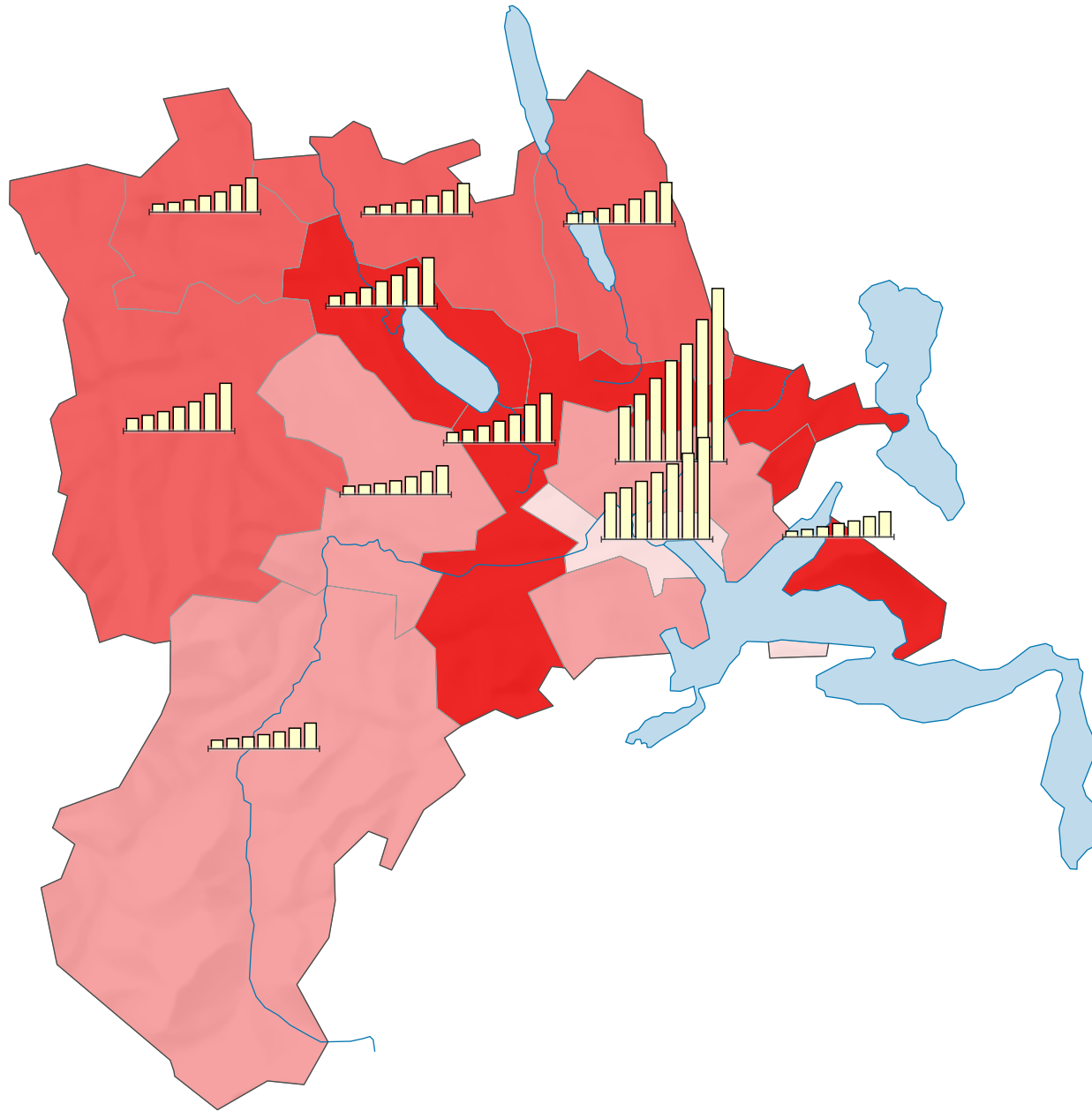
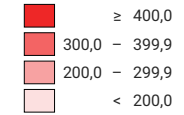


# Bevölkerungsszenario zur ständigen Wohnbevölkerung der 85+-Jährigen 2020-2050 (hohe Variante)

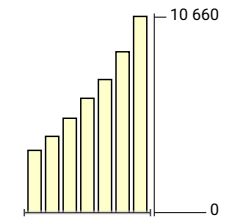


## Wachstum der ständigen Wohnbevölkerung 2019-2050, in %

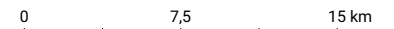
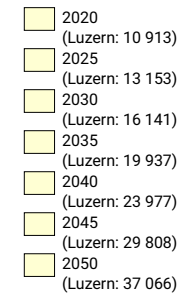


Luzern: 255,4

## Ständige Wohnbevölkerung 85+ gemäss LUSTAT Bevölkerungsszenario



## Jahr



Raumgliederung:  
Luzern: Statistische Analyseregionen