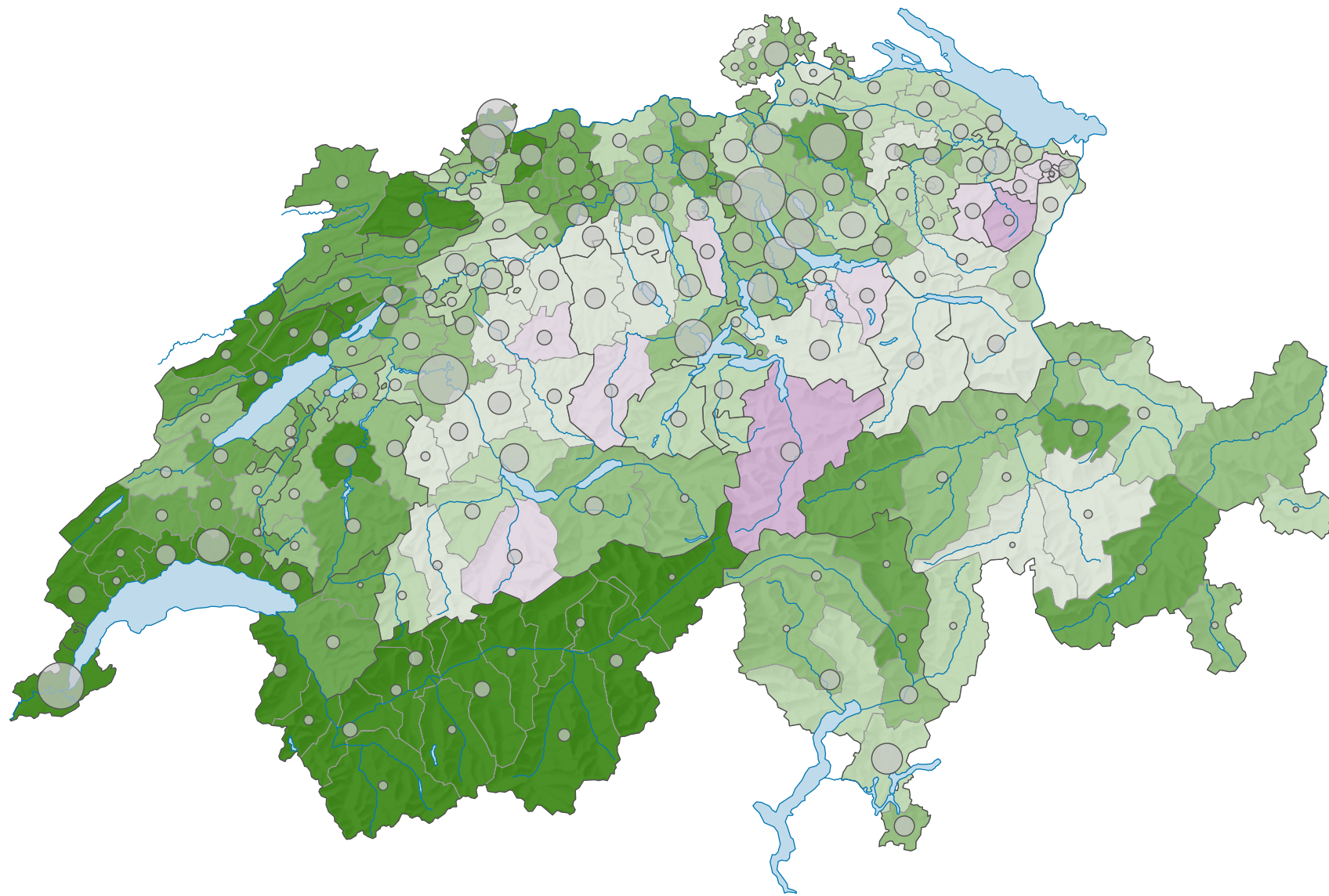
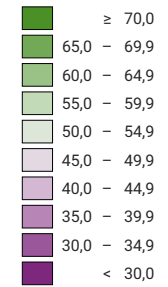


Bundesbeschluss über den Bau der schweizerischen Eisenbahn-Alpentransversale (Alpentransit-Beschluss), Abstimmung vom 27.09.1992

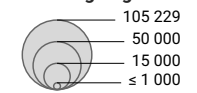


Ja-Stimmenanteil, in %



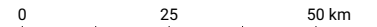
Schweiz: 63,6

Anzahl gültige Stimmen



Total: 2 052 962

Symbole mit einem Wert unter 1 000 wurden zur besseren Lesbarkeit visuell vergrößert dargestellt.



Raumgliederung:
Bezirke

