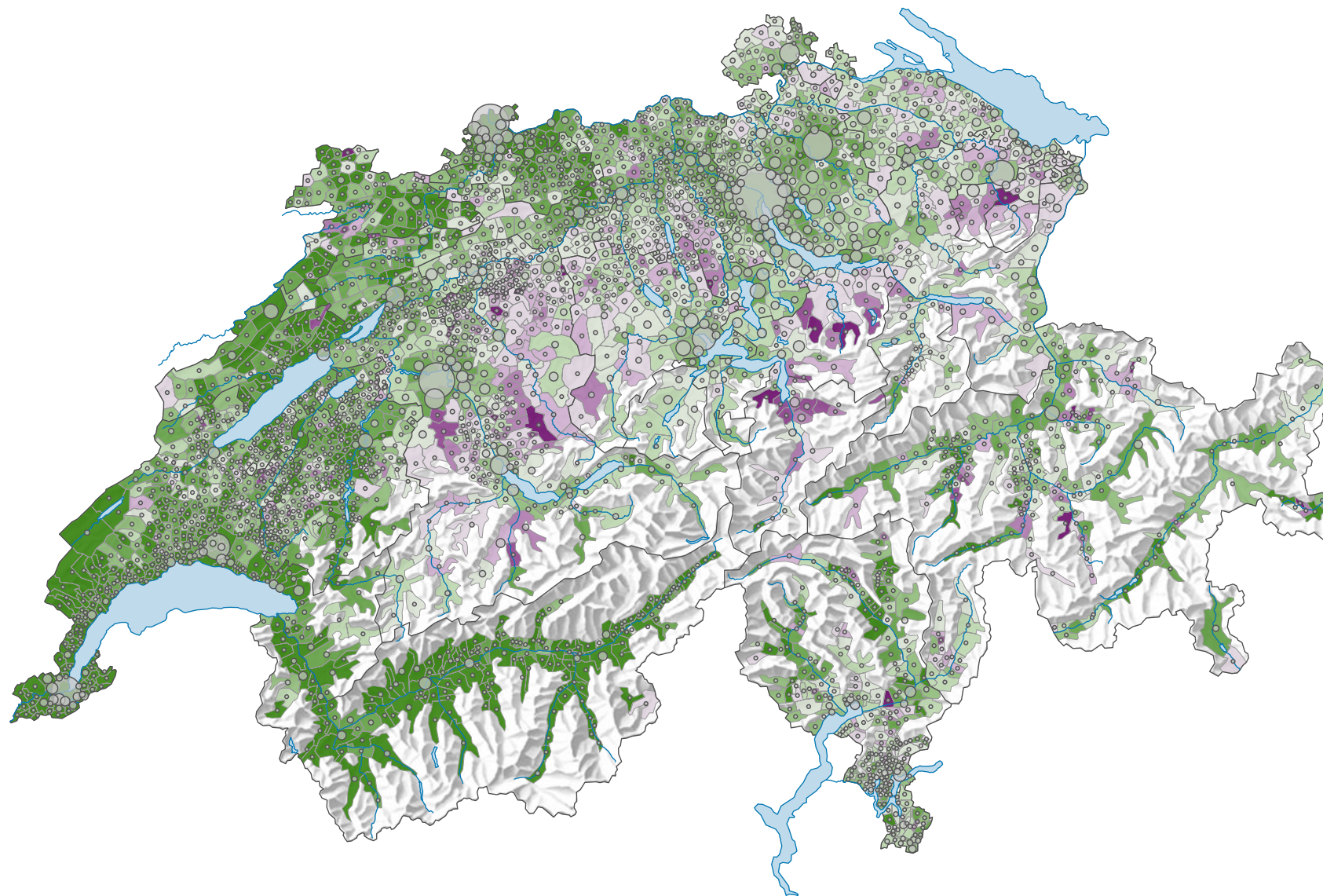


Arrêté fédéral relatif à la construction de la ligne ferroviaire suisse à travers les Alpes (Arrêt sur le transit alpin), votation du 27.09.1992

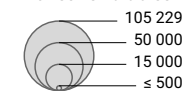


Proportion de "oui" en %



Suisse: 63,6

Bulletins valables



Total: 2 052 962

Pour des raisons de lisibilité, la taille des symboles ayant une valeur inférieure à 500 a été augmentée.

0 25 50 km

Niveau géographique:
Communes (politique)