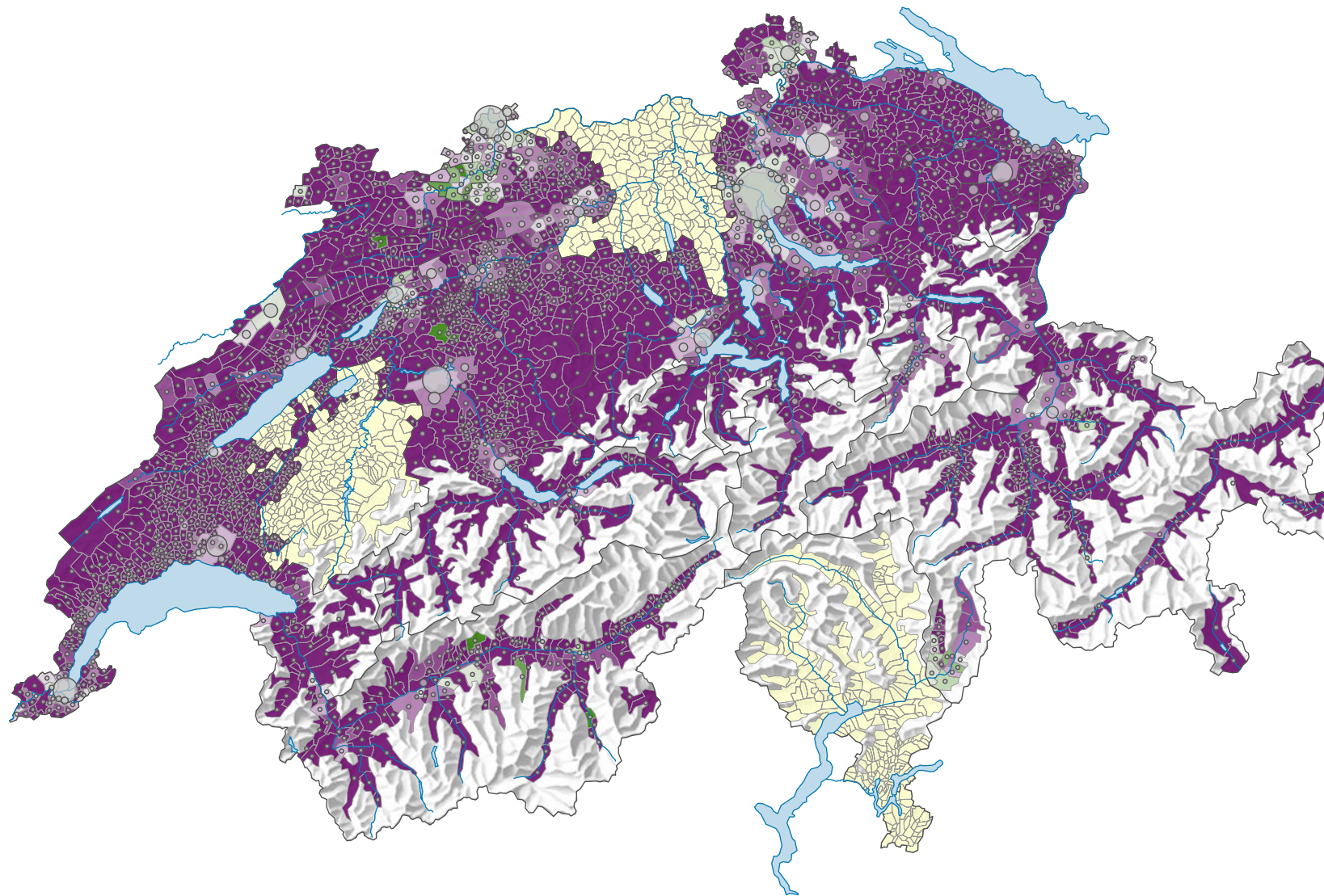
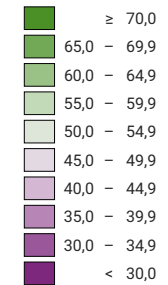


Volksinitiative «zur Einführung der 44-Stunden-Woche», Abstimmung vom 26.10.1958



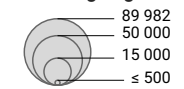
Ja-Stimmenanteil, in %



■ keine Daten (siehe Glossar) (*)

Schweiz: 35,0

Anzahl gültige Stimmen



Total: 902 608

Symbole mit einem Wert unter 500 wurden zur besseren Lesbarkeit visuell vergrössert dargestellt.

0 35 70 km

Raumgliederung:
Gemeinden (Politik)

