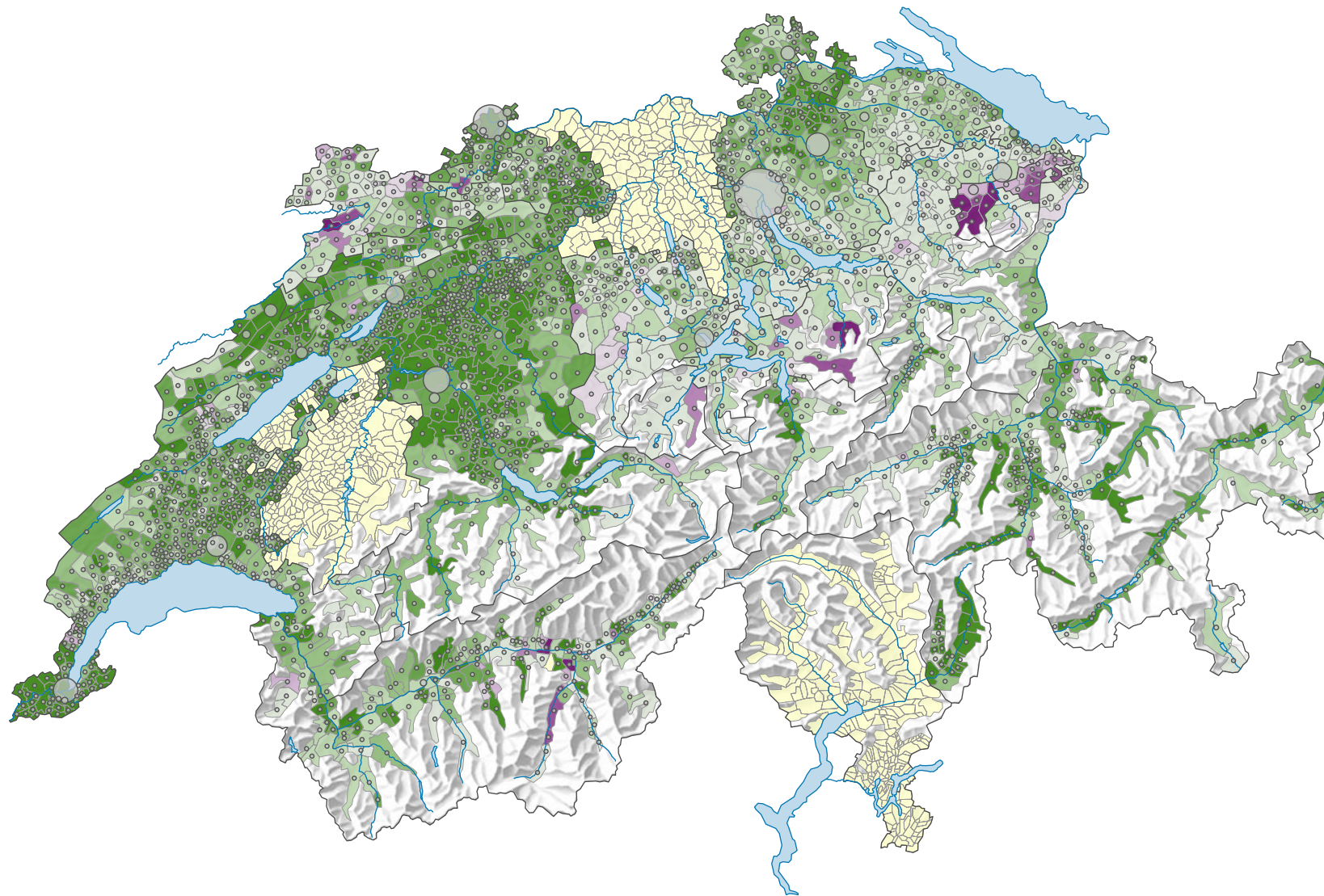
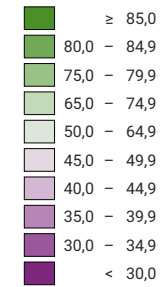


Bundesbeschluss über die Brotgetreideversorgung des Landes, Abstimmung vom 23.11.1952



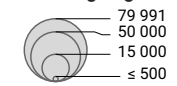
Ja-Stimmenanteil, in %



keine Daten (siehe Glossar) (*)

Schweiz: 75,6

Anzahl gültige Stimmen



Total: 771 590

Symbole mit einem Wert unter 500 wurden zur besseren Lesbarkeit visuell vergrößert dargestellt.

0 35 70 km

Raumgliederung:
Gemeinden (Politik)