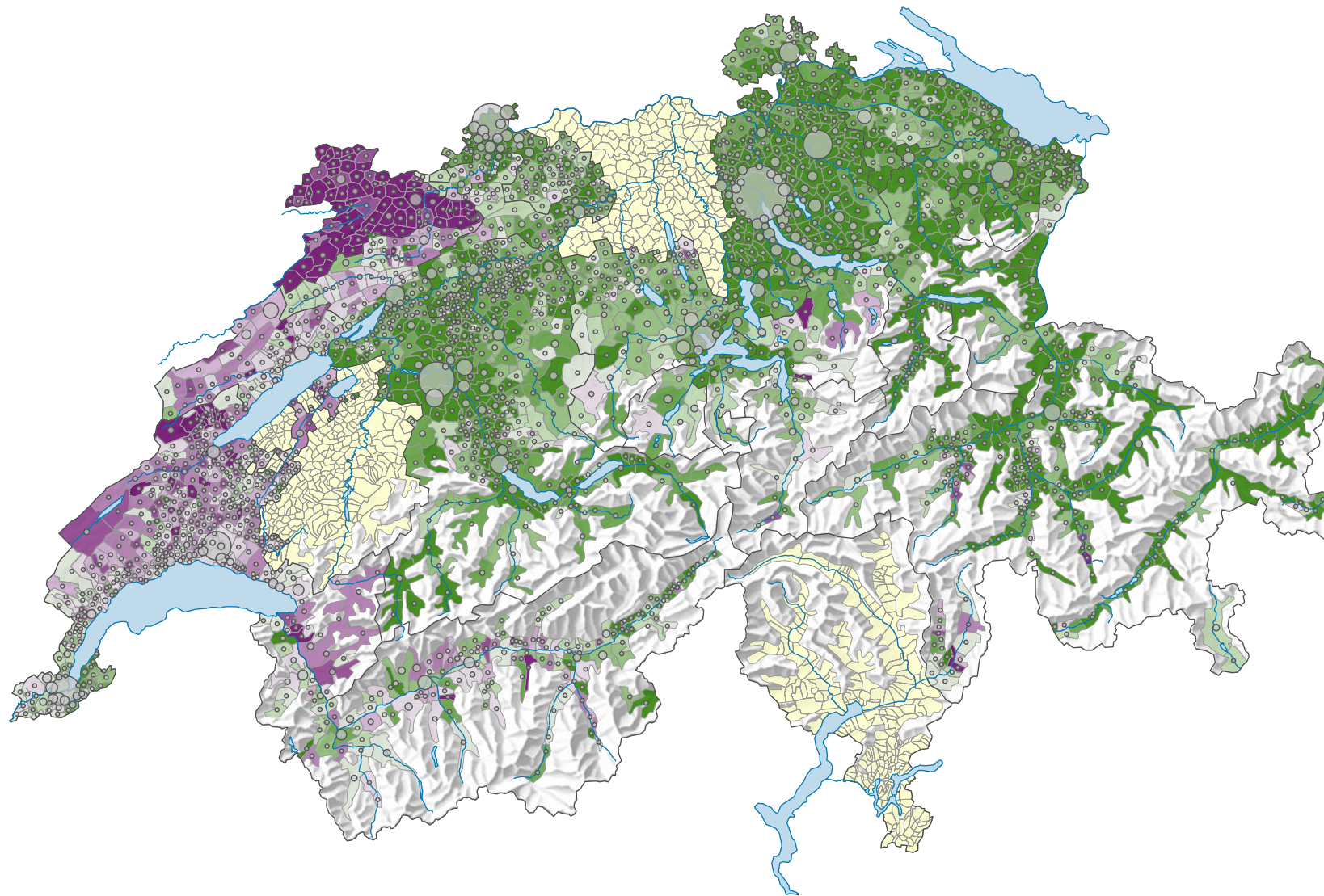


Bundesbeschluss über die Aufhebung des Kantonsanteiles am Reinertrag der Stempelabgaben, Abstimmung vom 30.11.1980



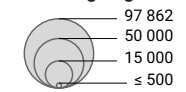
Ja-Stimmenanteil, in %



keine Daten (siehe Glossar) (*)

Schweiz: 67,3

Anzahl gültige Stimmen



Total: 1 574 755

Symbole mit einem Wert unter 500 wurden zur besseren Lesbarkeit visuell vergrössert dargestellt.

0 35 70 km

Raumgliederung:
Gemeinden (Politik)