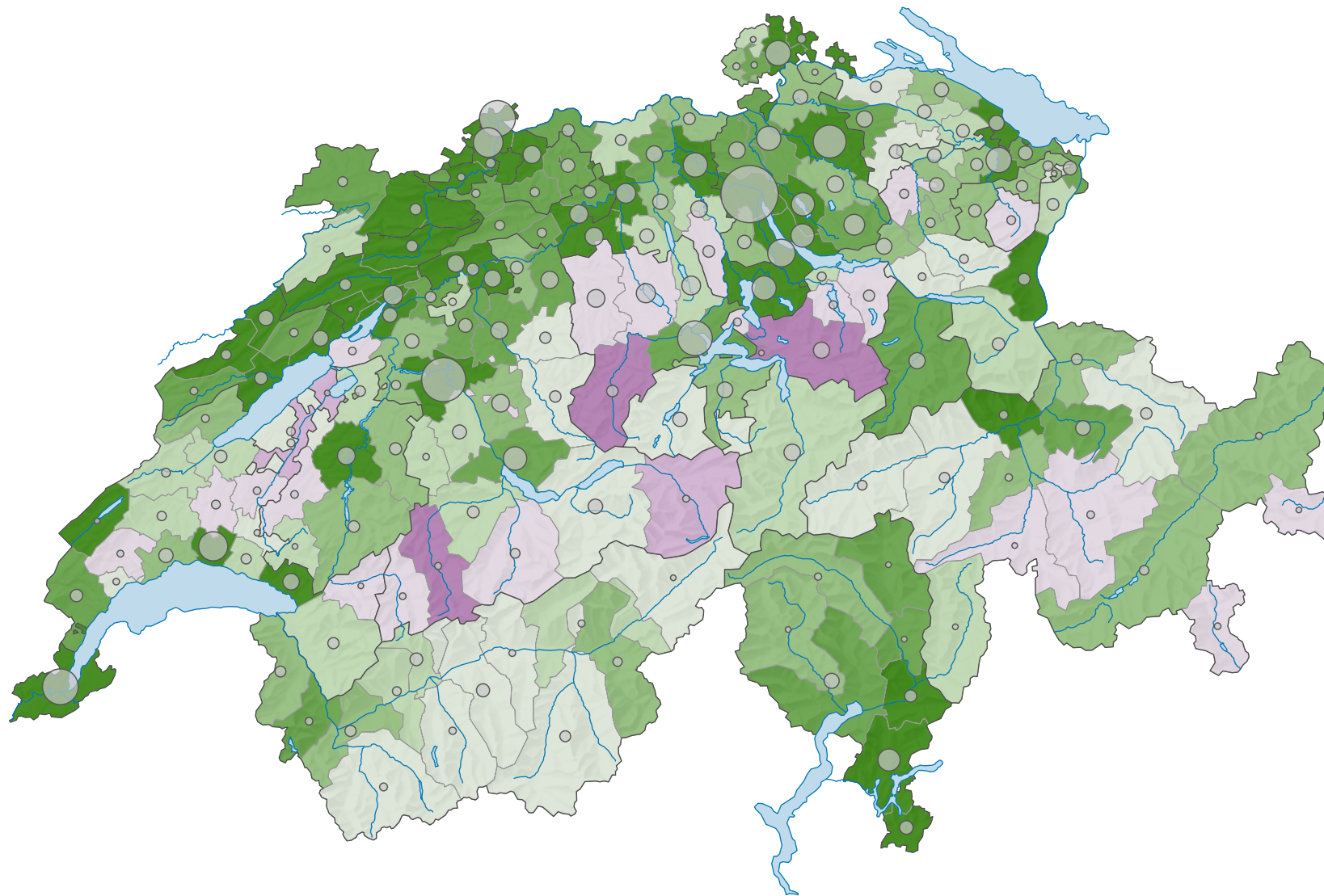


Arrêté fédéral concernant une nouvelle conception de l'assurance-chômage, votation du 13.06.1976

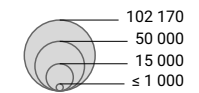


Proportion de "oui" en %



Suisse: 68,3

Bulletins valables



Total: 1 268 761

Pour des raisons de lisibilité, la taille des symboles ayant une valeur inférieure à 1 000 a été augmentée.

0 35 70 km

Niveau géographique:
Districts