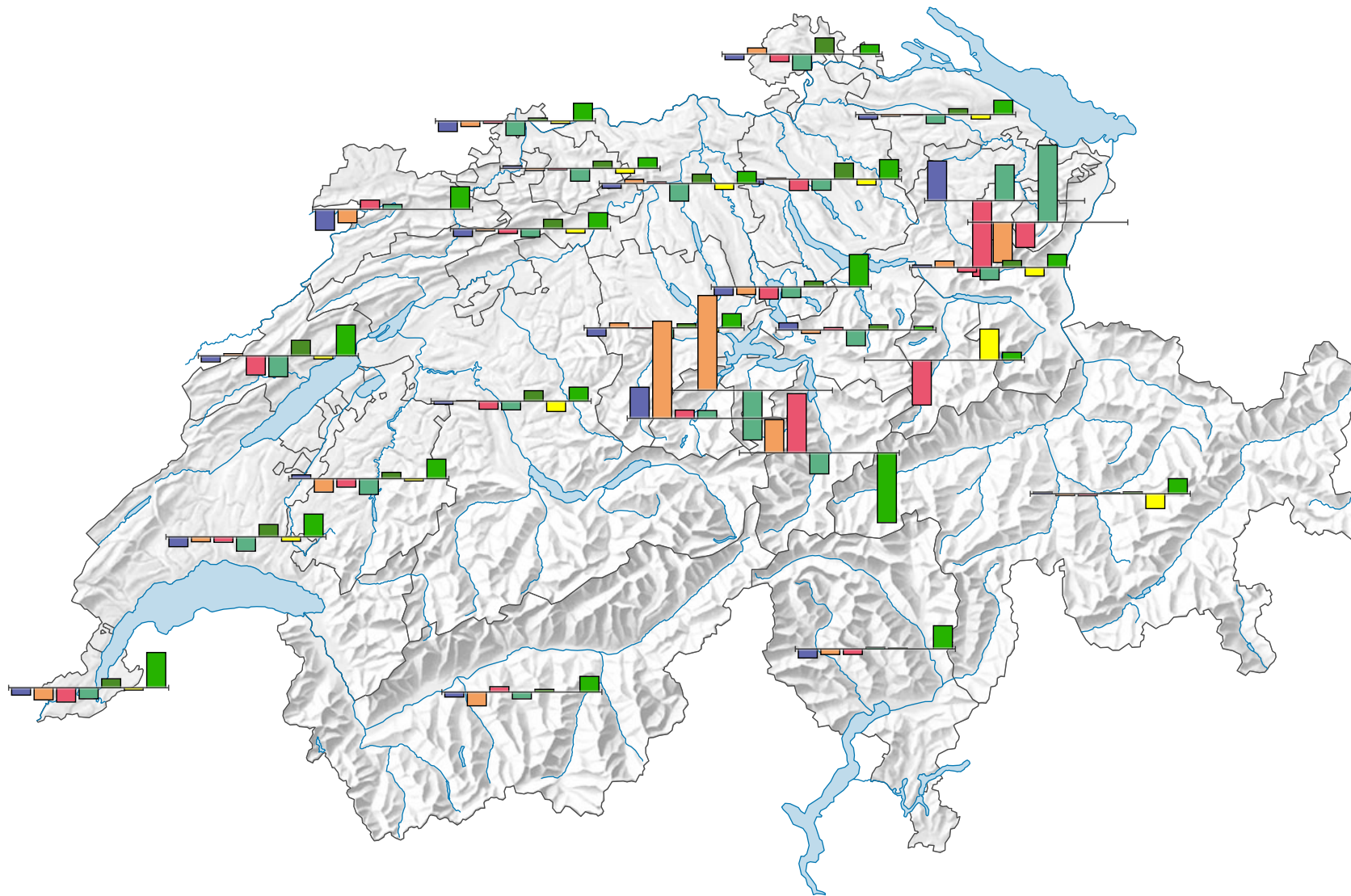
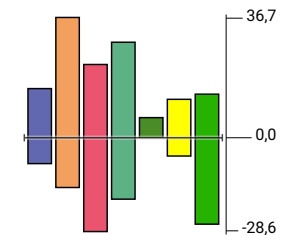


# Parteistärkenveränderung der wichtigsten Parteien 2015-2019



Veränderung der Parteistärke, in Prozentpunkten



**Partei**

- FDP (Schweiz: -1,3)
- CVP (Schweiz: -0,3)
- SP (Schweiz: -2,0)
- SVP (Schweiz: -3,8)
- GLP (Schweiz: 3,2)
- BDP (Schweiz: -1,7)
- GPS (Schweiz: 6,1)

Fusion FDP/LPS: siehe Erläuterungen

0 35 70 km

Raumgliederung:  
Kantone

