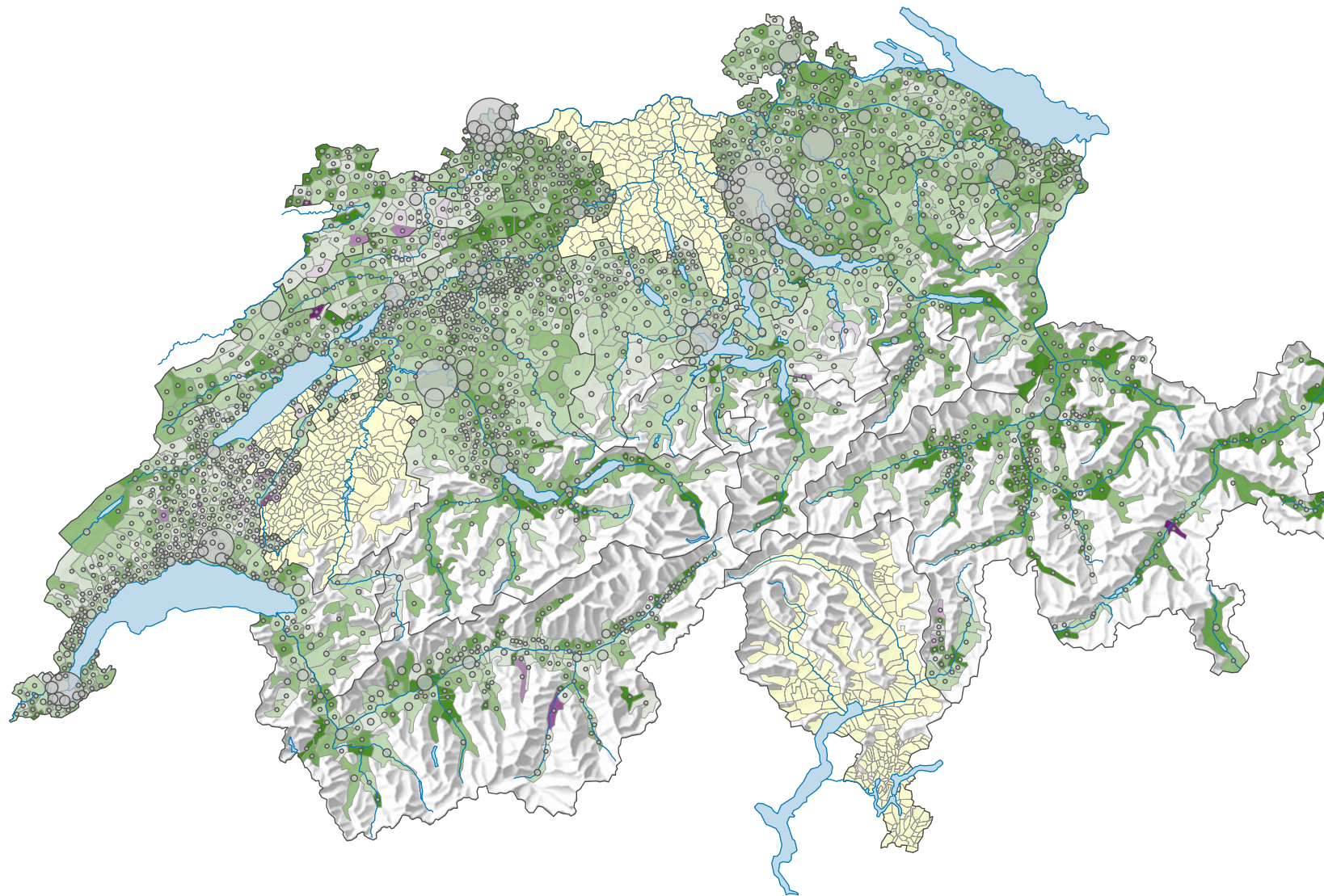
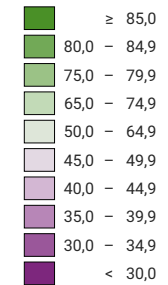


Gegentwurf zur Volksinitiative «zur Einführung einer Volkspension», Abstimmung vom 03.12.1972



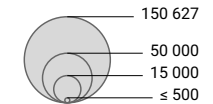
Ja-Stimmenanteil, in %



keine Daten (siehe Glossar) (*)

Schweiz: 74,0

Anzahl gültige Stimmen



Total: 1 884 775

Symbole mit einem Wert unter 500 wurden zur besseren Lesbarkeit visuell vergrößert dargestellt.

0 35 70 km

Raumgliederung:
Gemeinden (Politik)