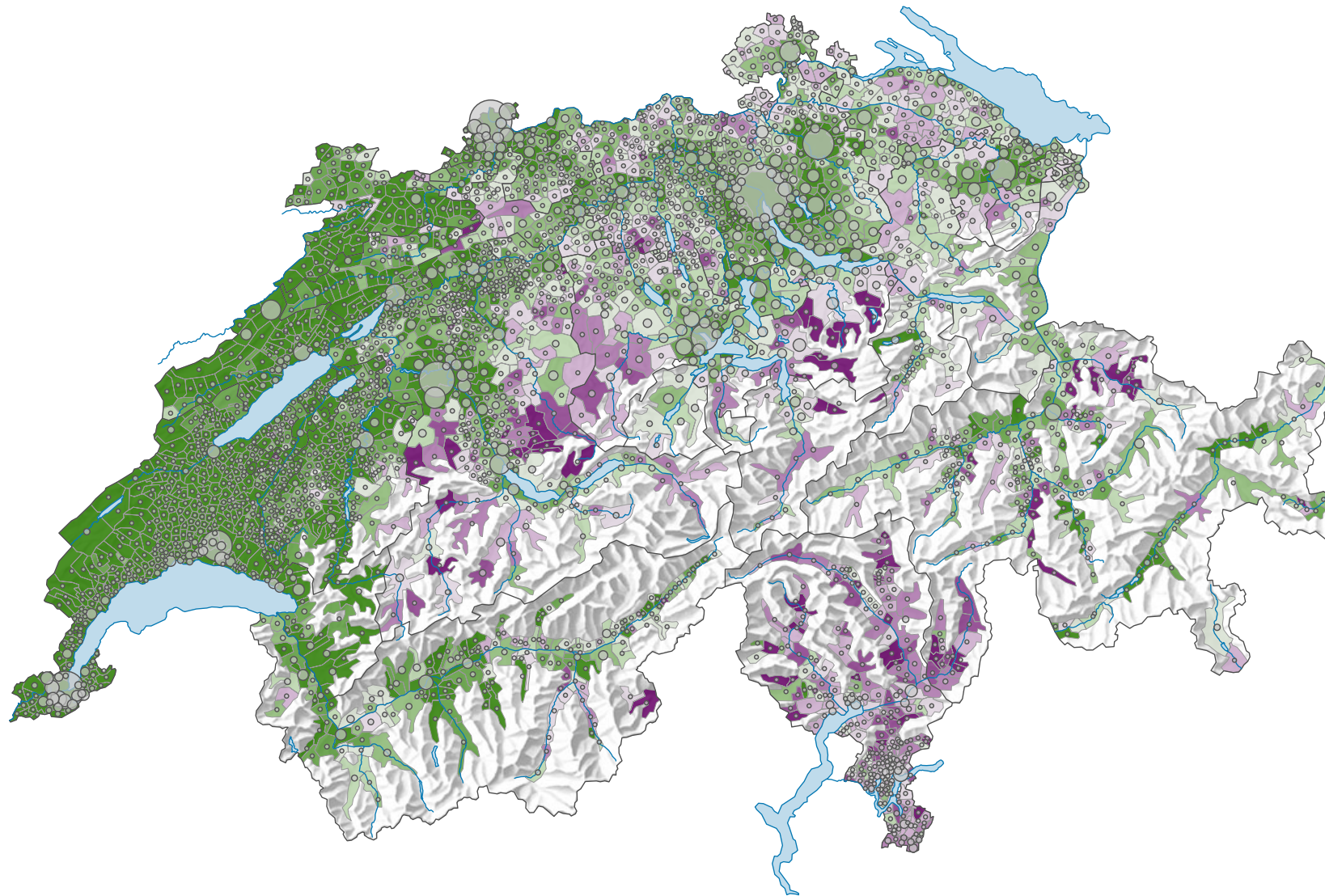
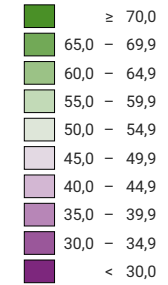


Bundesbeschluss über die Genehmigung der sektoriellen Abkommen zwischen der Schweizerischen Eidgenossenschaft einerseits und der Europäischen Gemeinschaft andererseits, Abstimmung vom 21.05.2000

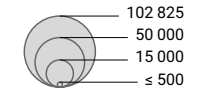


Ja-Stimmenanteil, in %



Schweiz: 67,2

Anzahl gültige Stimmen



Total: 2 228 073

Symbole mit einem Wert unter 500 wurden zur besseren Lesbarkeit visuell vergrössert dargestellt.

0 35 70 km

Raumgliederung:
Gemeinden (Politik)

