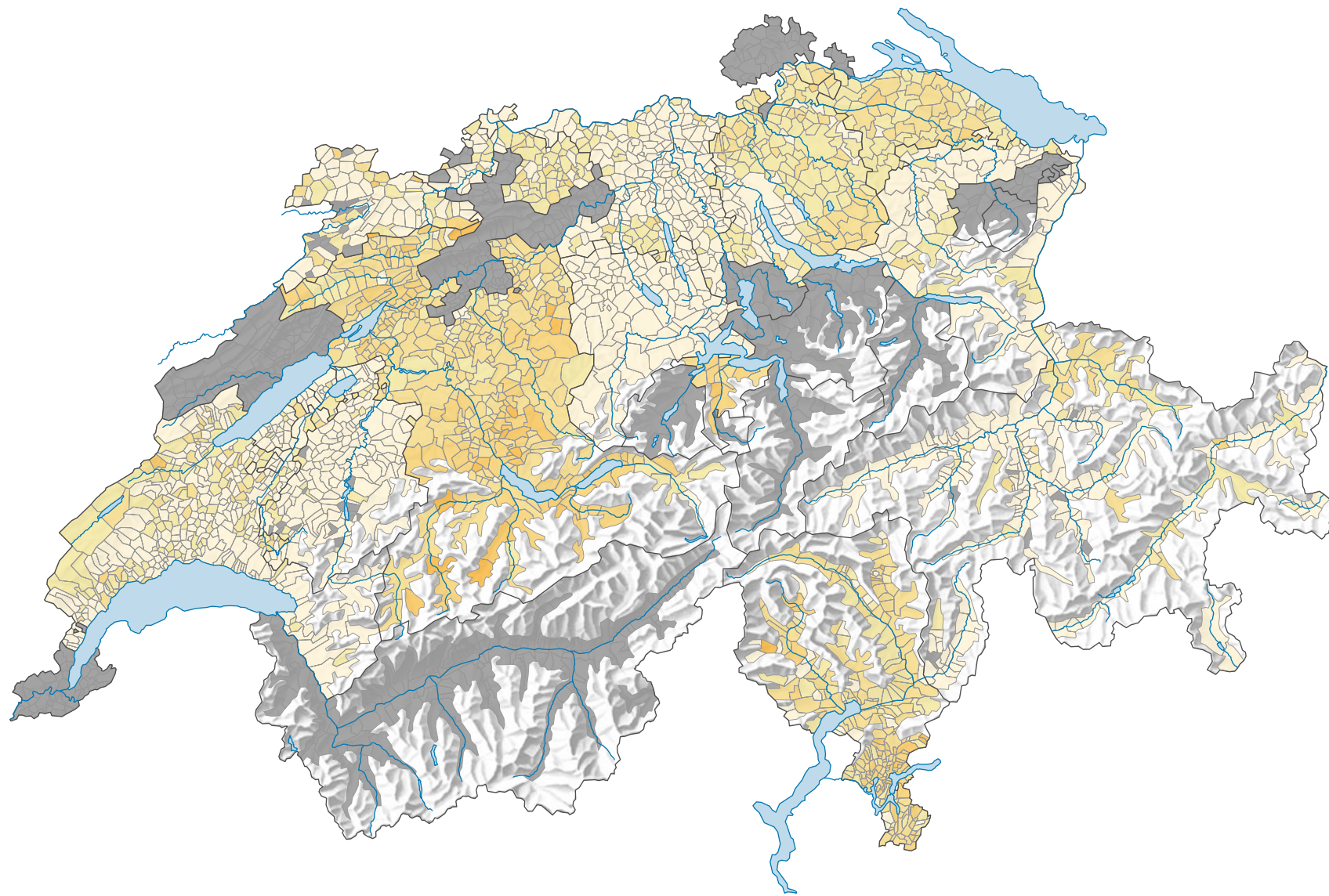


# Parteistärke der kleinen Rechtsparteien, 2003



## Parteistärke, in %

- ≥ 20,0
- 15,0 – 19,9
- 10,0 – 14,9
- 5,0 – 9,9
- 2,5 – 4,9
- < 2,5

keine Kandidatur oder stille Wahl (siehe Glossar) (\*)

Schweiz: 2,8

0 25 50 km

Raumgliederung:  
Gemeinden (Politik)

