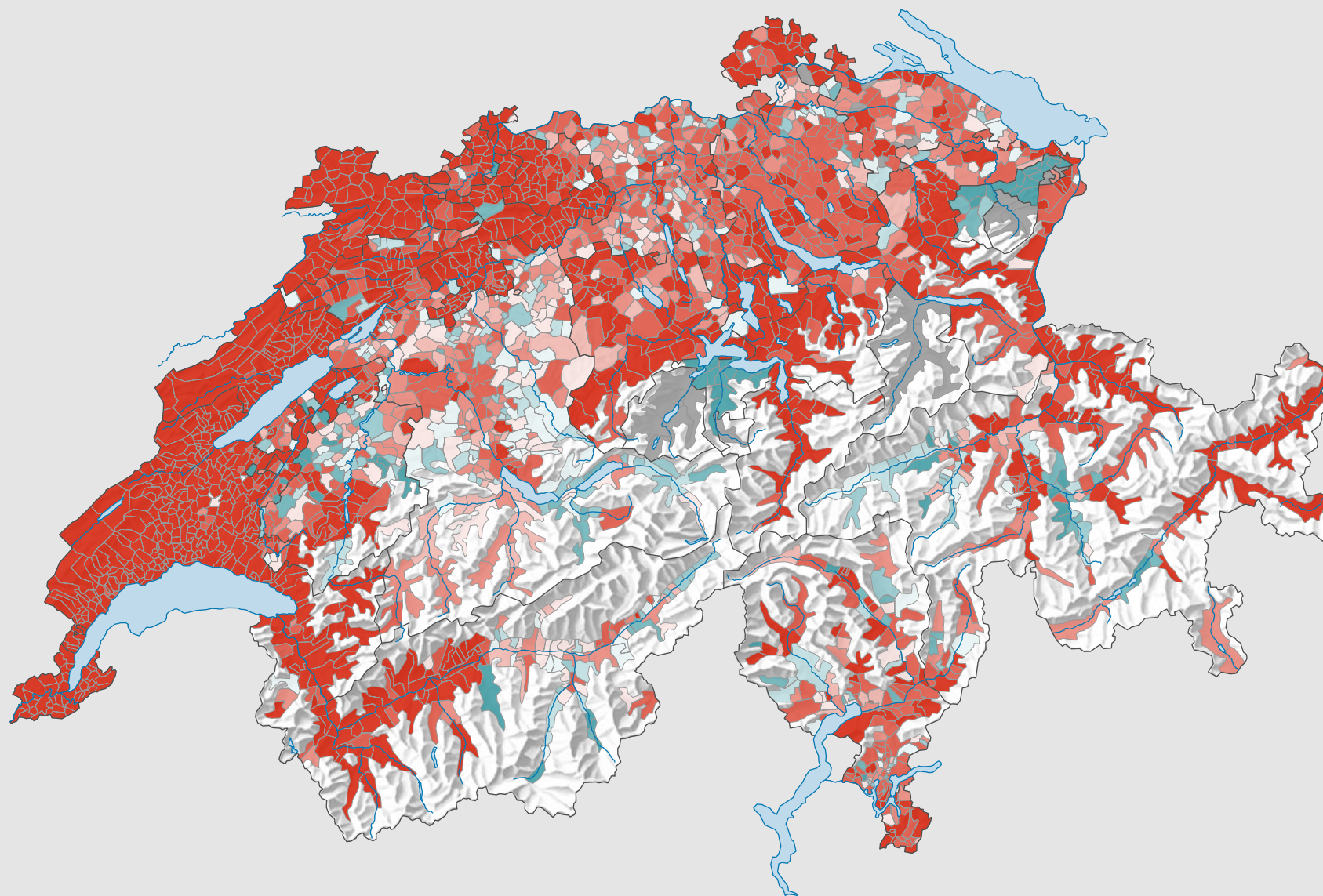
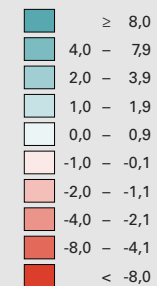


# Variation de la force du camp libéral-radical (PLR (PRD), PLS), de 1991 à 2011



## Variation, en points de pourcentage



■ aucune candidature ou élection tacite: voir le glossaire (\*)

**Total:** -5,9

Fusion du PRD et du PLS: voir les commentaires

0 25 50 km

**Niveau géographique:**  
Communes (politique)

