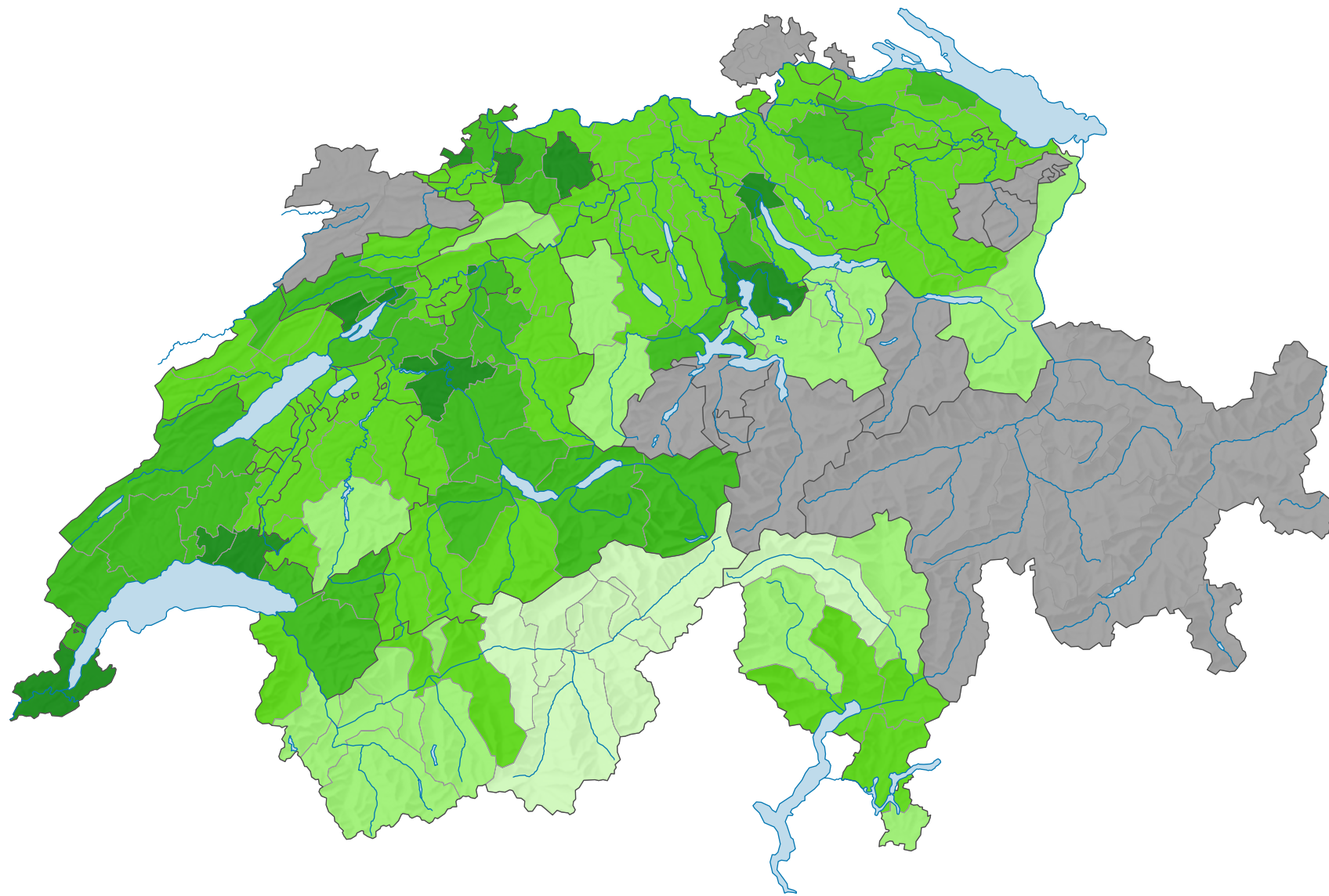


Parteistärke der Grünen, 2007



Parteistärke, in %

- $\geq 20,0$
- 15,0 – 19,9
- 10,0 – 14,9
- 5,0 – 9,9
- 2,5 – 4,9
- $< 2,5$

keine Kandidatur oder stille Wahl (siehe Glossar) (*)

Schweiz: 9,8

0 25 50 km

Raumgliederung:
Bezirke

