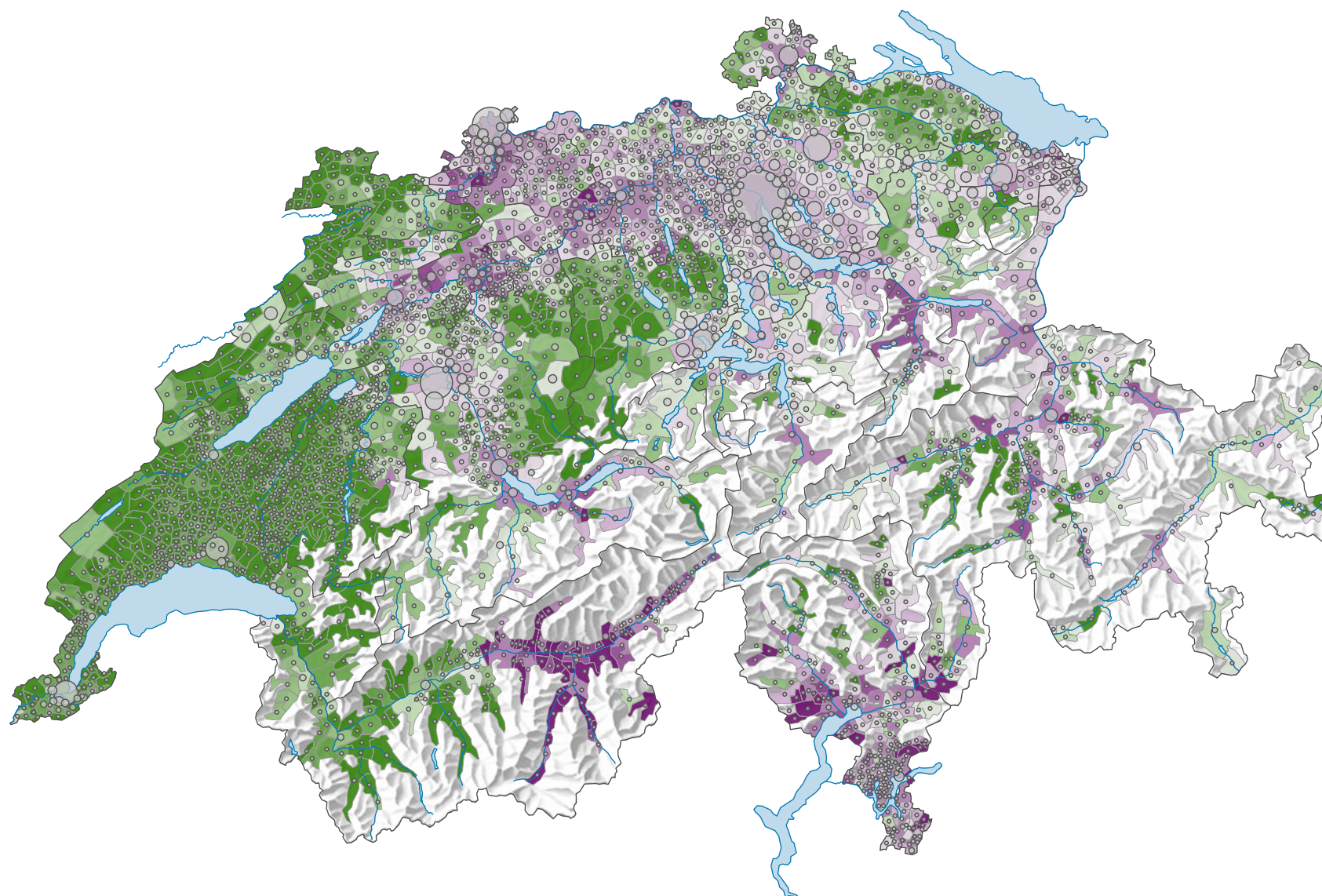


Gegenentwurf der Bundesversammlung zur Volksinitiative «für eine umweltgerechte und leistungsfähige bäuerliche Landwirtschaft», Abstimmung vom 12.03.1995

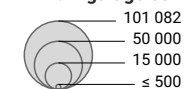


Ja-Stimmenanteil, in %



Schweiz: 49,1

Anzahl gültige Stimmen



Total: 1 702 322

Symbole mit einem Wert unter 500 wurden zur besseren Lesbarkeit visuell vergrößert dargestellt.

0 25 50 km

Raumgliederung:
Gemeinden (Politik)

