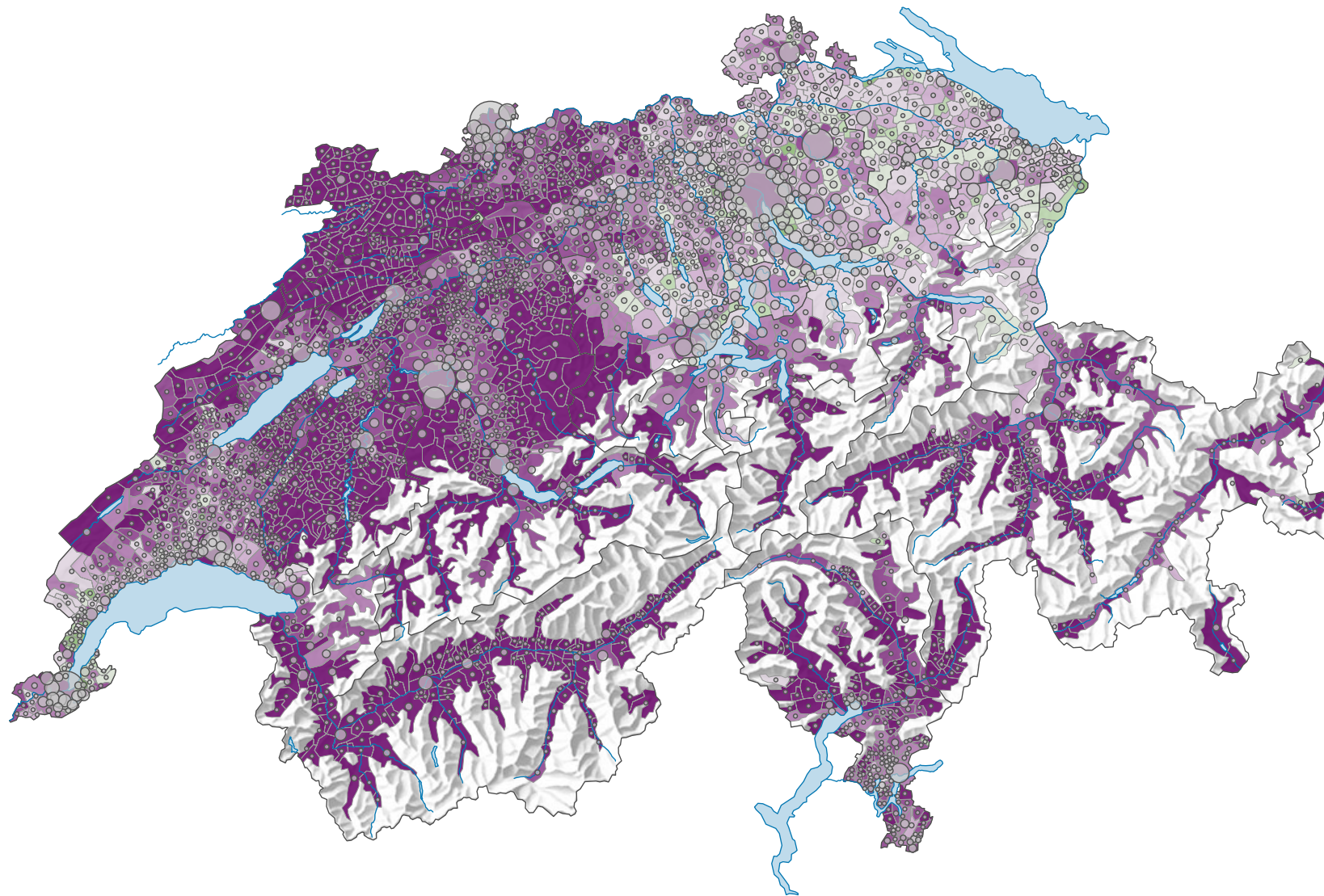
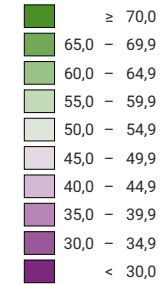


Bundesgesetz über die Änderung von Erlassen im Bereich der Ehe- und Familienbesteuerung, der Wohneigentumsbesteuerung und der Stempelabgaben, Abstimmung vom 16.05.2004

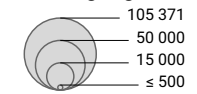


Ja-Stimmenanteil, in %



Schweiz: 34,1

Anzahl gültige Stimmen



Total: 2 407 385

Symbole mit einem Wert unter 500 wurden zur besseren Lesbarkeit visuell vergrössert dargestellt.

0 35 70 km

Raumgliederung:
Gemeinden (Politik)

