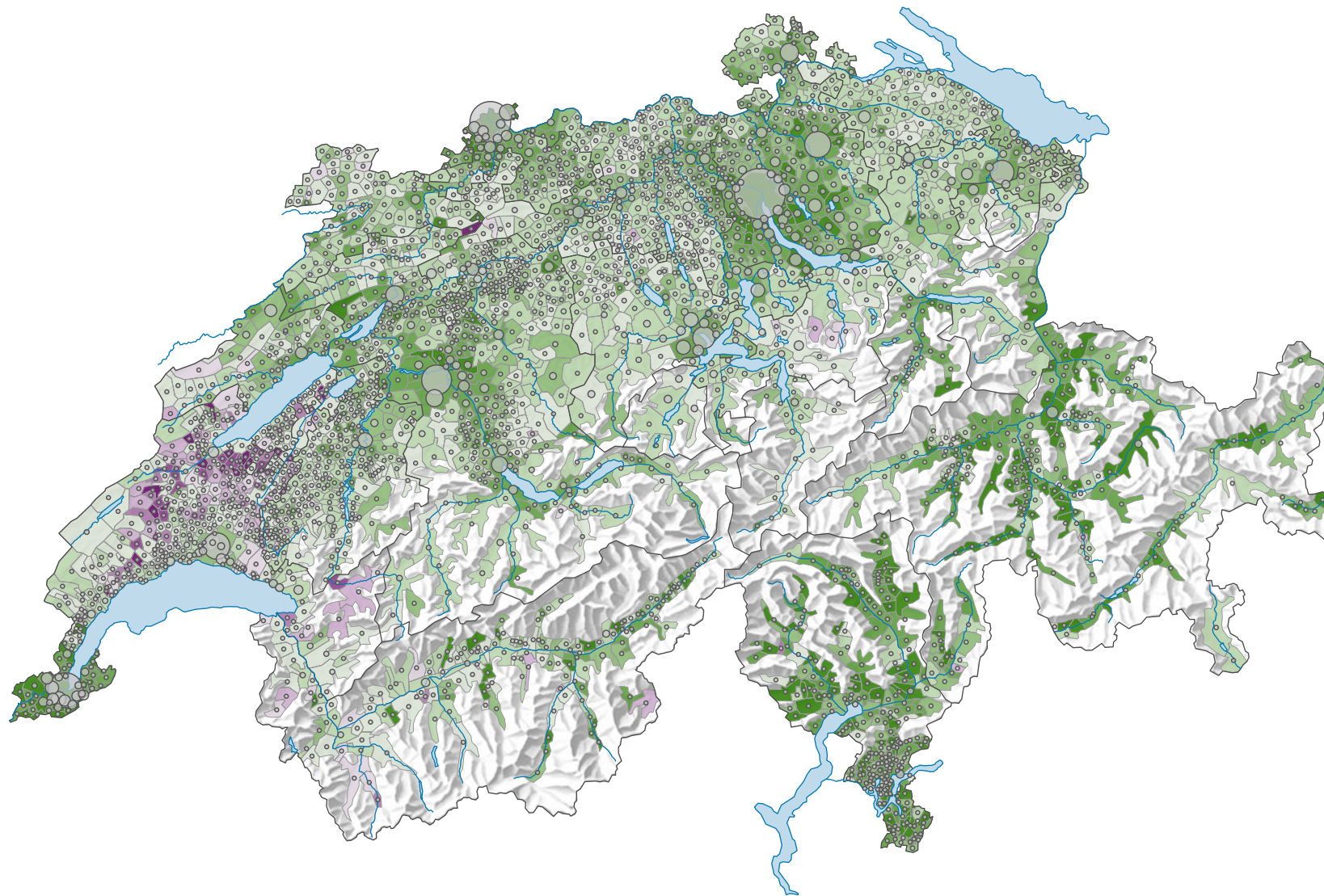
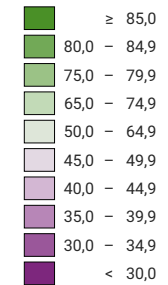


Gegentwurf der Bundesversammlung zur Volksinitiative «Bauern und Konsumenten - für eine naturnahe Landwirtschaft», Abstimmung vom 09.06.1996

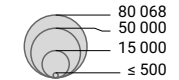


Ja-Stimmenanteil, in %



Schweiz: 77,6

Anzahl gültige Stimmen



Total: 1 400 408

Symbole mit einem Wert unter 500 wurden zur besseren Lesbarkeit visuell vergrössert dargestellt.

0 35 70 km

Raumgliederung:
Gemeinden (Politik)

